

◆ 機械規格

工作機械尺寸	mm	500x450x300
工作行程(X,Y,Z)	mm	250x250x150
工作台面積	mm	400x230
定位精度	µm	0.1
重複定位工作精度	mm	170~320
旋轉最小螺距尺寸	µm	5
最小加工孔徑	µm	10
表面粗糙度	µmRa	0.2~1
電機最大數量	kg	5
最大工作數量	kg	20
外型尺寸(X,Y,Z)	mm	1150x1100x2200
淨重	kg	1500

◆ 搬運規格

油桶尺寸	mm	500x500x500
油桶最大容量	公升	180
淨重	kg	100
加工液循環方式	迴流式(包過濾)或 23-150x350	

◆ CNC電箱規格

顯示器	15" TFT-LCD彩色螢幕	
程式操作面板	鍵盤及觸控	
數據操作面板	MICRO-ECON專用面板	
最大加工面積	10A	
NC部	多任務操作系統	
記憶容量	數值型(1.6M, 2.5") 硬碟型隨機	
記憶體(包括標準DRAM)	128MB以上	
編序序列表	N000~N3000	
光碟數	60	
同時控制軸數	X,Y,Z軸(純漢語)、最大與軸數以上)	
最小螺絲單位	µm	0.1(垂直以上)
插補	圓弧/圓錐/直線	
插補	加工中可換軸、一個單邊上(下)雙文件的換軸	
顯示顯示功能	可顯示X/Y/Z、每單邊形、放電圖形、軌跡圖形	
放電放電電極間距	µs	最佳電壓控制電路(5~100 µs)
手動輪廓追跡	µm	1/10/50/100
位置輸出方式	µm	全閉環(光學尺)
輸入電力	kVA	3.5
外型尺寸	mm	1200x600x180
淨重	kg	200

*本公司保有修改機械規格之權利，修改時恕不另行通知。



ARISTECH.

聯盛機電工業股份有限公司
LIEN SHENG MECHANICAL & ELECTRICAL CO., LTD.

台灣省41278台中縣大里市仁化路225號
TEL:04-2491-9588 · FAX:04-2491-5275
URL:www.aristech.com.tw
E-mail:sales@aristech.com.tw

◆ 標準附件

1. 1. 脈波控制
2. 1. 脈波控制
3. 1. 脈波控制
4. 1. 脈波控制
5. 1. 脈波控制
6. 1. 脈波控制
7. 1. 脈波控制
8. 1. 脈波控制
9. 1. 脈波控制

◆ 選配附件

1. 3. 電機手動夾頭(適用於)
2. 3. 夾具/器具(適用於)
3. 3. 放電機200L
4. 4. 電機壓床機架(AVR)
5. 5. 高精度伺服控制系統
6. 6. 電機壓床機架(WEDG)
7. 7. 電機壓床機架
8. 8. 電機壓床機架
9. 9. WINDOW版控制器介面

◆ 佔地面積圖



聯盛機電工業股份有限公司

高精度四軸
CNC微放電加工機
(線性馬達驅動)



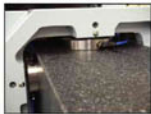
台灣精品標誌
ISO-9001

◆ 應用領域

1. 精密微模具加工：軸扣件模具、光通訊元件、精微連環器。
2. 微細孔加工：注射模具、微細孔板/填滿、生醫探針設備。

◆ X,Y,Z軸空氣軸承滑軌 (無摩擦低放電影響)

- X,Y軸滑軌採空氣軸承及空氣軸承導軌。
- 位置定位精度 ±1µm(250mm) Z軸±1µm(150mm)。



◆ X,Y軸光學尺規格

- X,Y軸光學尺解
- 分辨率 0.1µm。



◆ 透視放電迴路 (透視)

- 最小電流值: 0.05 AMPERE(RANGE 0.05~0.30)。
- 最小脈衝寬: ON 0.2 µs(RANGE 0.2~1.6 µs)。
- 最小脈衝寬: OFF 0.6 µs(RANGE 0.6~3.2 µs)。

◆ 砂研石機台規格

- 機台材質: 花崗石機台等。
- 總重量: 4000kg(±10%)。
- 硬度: HRC55以上。



◆ 線上CCD影像量測功能

(選配)



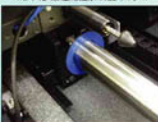
◆ WEDG機構+C軸 (無摩擦成形裝置)



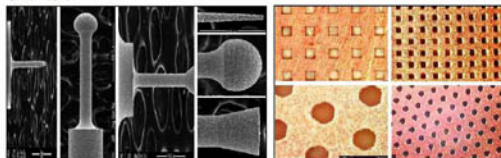
WEDG電極加工法

◆ X,Y,Z軸線性馬達驅動 (無摩擦無影響)

- X,Y軸軸直徑定位精度 ±1µm(250mm)(補正後)。
- Z軸軸直徑定位精度 ±1µm(150mm)(補正後)。
- X,Y軸軸徑-線性馬達解析度 0.1µm。

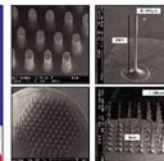


◆ 成品範例



1. 不同形式電極探針放電加工

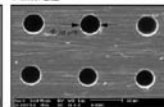
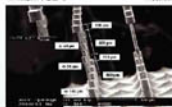
2. 透視板



3. 細加工機具

4. 透視形孔零件

5. 網紋電極



6. Φ20mm-型透視電極

7. 1.30 µm-型透視放電加工

8. Φ38 µm-型透視放電加工

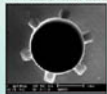
◆ 移動平台

Axis	Resolution (µm)	Range(mm)	Speed(mm/s)	Straightness(µm/m)	Positioning Accuracy	Repeatability	Drive Type	Drive Method
X	0.1 (光學尺)	250	MAX 100	±0.5 µm	1 µm	1 µm	線性馬達	空氣軸承
Y	0.1 (光學尺)	250	MAX 100	±0.5 µm	1 µm	1 µm	線性馬達	空氣軸承
Z	0.1 (光學尺)	150	MAX 80	±0.5 µm	1 µm	1 µm	線性馬達	空氣軸承

◆ CNC功能

使用語言	英/中文
使用單位	英/公制
程式編輯	一般G/M碼程式編輯/產生自動宏電極程式
操作程式	自動/手動/鎖機
靈敏功能	變速/引線/變速/設定
軟體輔助功能	程式塊選、轉機鎖定、編程軌行、選擇區、區/點/線/面
定位功能	變速/變速(G5.4/G5.5)中心/區/點/火花授權
加工功能	行/區/點/線/孔/線/面/沿路/沿時/多孔/多段/多軸/C軸
補償功能	刀長/刀徑/角度/螺紋
一般功能	多邊形/系軌/線/圓/弧/切/線/螺紋/鑽孔/變速/加工區/顯示/作業/後/上/後研

9. 不同形式透視放電加工



10. 鑽孔放電加工