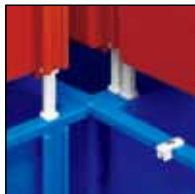


PARTS CABINET

單位：mm



零件盒皆附四只支撐柱，
用來向上堆高以創造更多
使用空間
每兩個零件盒可選用一個
扣結扣，做背對背、前後
組合使用，增加固定性



利用零件盒兩側之
溝槽可左右扣結，
以增加結構體之
穩固

抽屜附色卡標示紙，
分類儲存，提高工作
效率。



桌上型零件箱，輕巧好
移動，可放置桌上或疊
放於矮櫃上，幫助小型
物料或零件整理



落地型零件箱，
可放於桌面下充
分利用閒置空間

加門型零件箱，門把附鎖
增加管理安全性。



抽屜透明前窗，
可清楚辨識內容
物，存取快速



抽屜附活動隔板，
能隨意調整，增加
分類功能



抽屜後方採防滑落
設計，拉出時確保
零件不致掉落損壞

CEH型

CEA型

單位：mm

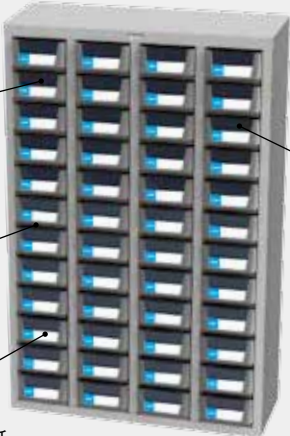
新式抽屜設計

NEW
新上市

抽屜附活動隔板一片，能隨意調整，增加分類功能

抽屜底部防滑落設計，抽屜拉出時不致掉落

抽屜附色卡標示紙，分類儲存，提高工作效率。



透明前窗，內容物辨識容易，存取快速



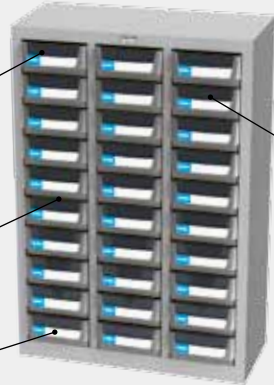
新式抽屜設計

NEW
新上市

抽屜附活動隔板一片，能隨意調整，增加分類功能

抽屜底部防滑落設計，抽屜拉出時不致掉落

抽屜附色卡標示紙，分類儲存，提高工作效率。



透明前窗，內容物辨識容易，存取快速



- PS透明材質請勿放置油性物料
- 每一層皆附活動隔板一片
- CEA系列零件箱可存放A5規格之表單、帳單
- ABS材質可存放油性物料與螺絲



CEH-324

H650xW450xD240

抽屜材質：ABS+PS

抽屜配置：24 pcs



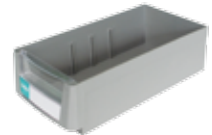
CEH-448

H940xW600xD240

抽屜材質：ABS+PS

抽屜配置：48 pcs

CEH型抽屜



材質	ABS+PS
外部尺寸	H70xW120xD238
內部尺寸	H65xW114xD212
抽屜荷重	6kg



CEA-324

H720xW600xD283

抽屜材質：ABS+PS

抽屜配置：24 pcs



CEA-330

H880xW600xD283

抽屜材質：ABS+PS

抽屜配置：30 pcs

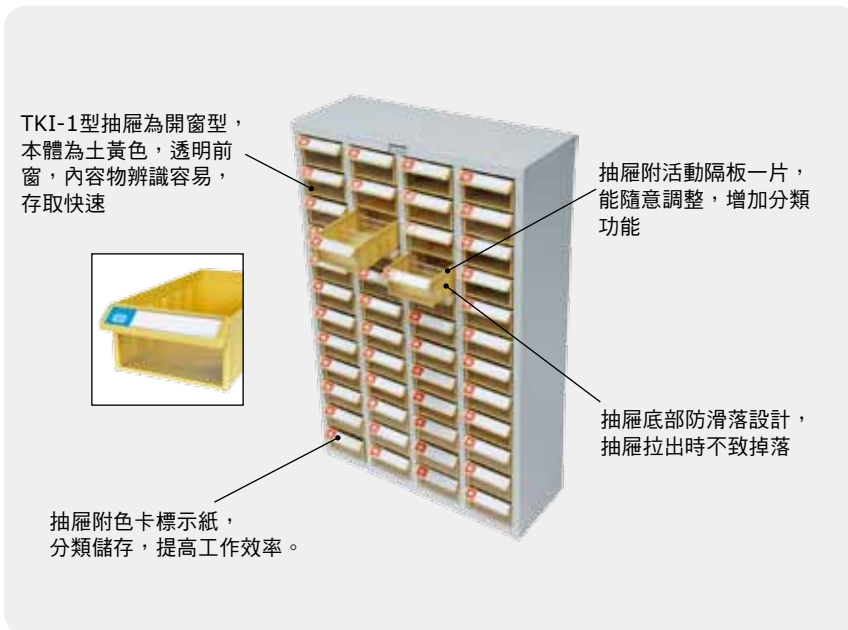
CEA型抽屜



材質	ABS+PS
外部尺寸	H76xW164xD282
內部尺寸	H71xW158xD252
抽屜荷重	6kg

PARTS CABINET

單位：mm



TKI 型抽屜種類



抽屜型號	1	1-1	1-2
材質	ABS+PS 開窗型	ABS 整體型	PS 整體型
顏色	土黃(本體) 透明(前窗)	藍色	透明
外部尺寸	H70xW120xD240		
內部尺寸	H65xW114xD212		
抽屜荷重	6kg		

- PS透明材質請勿放置油性物料
- 每一屜皆附活動隔板一片
- ABS材質可存放油性物料與螺絲



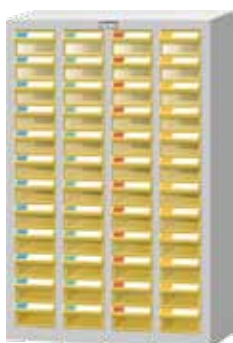
TKI-1308
H650xW450xD242
抽屜材質：ABS+PS
抽屜配置：24 pcs



TKI-1308-1
H650xW450xD242
抽屜材質：ABS
抽屜配置：24 pcs



TKI-1308-2
H650xW450xD242
抽屜材質：PS
抽屜配置：24 pcs



TKI-1412
H940xW600xD242
抽屜材質：ABS+PS
抽屜配置：48 pcs

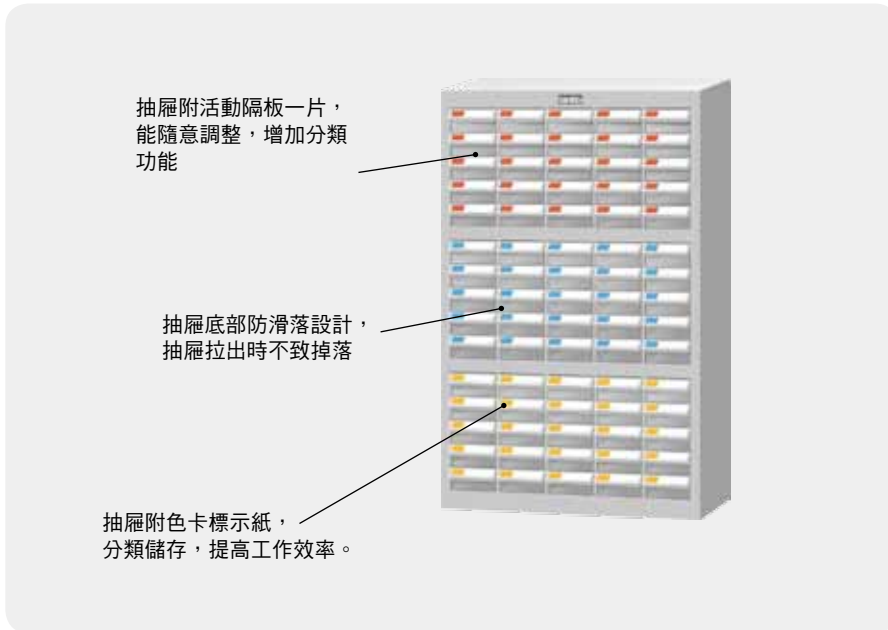


TKI-1412-1
H940xW600xD242
抽屜材質：ABS
抽屜配置：48 pcs



TKI-1412-2
H940xW600xD242
抽屜材質：PS
抽屜配置：48 pcs

單位：mm



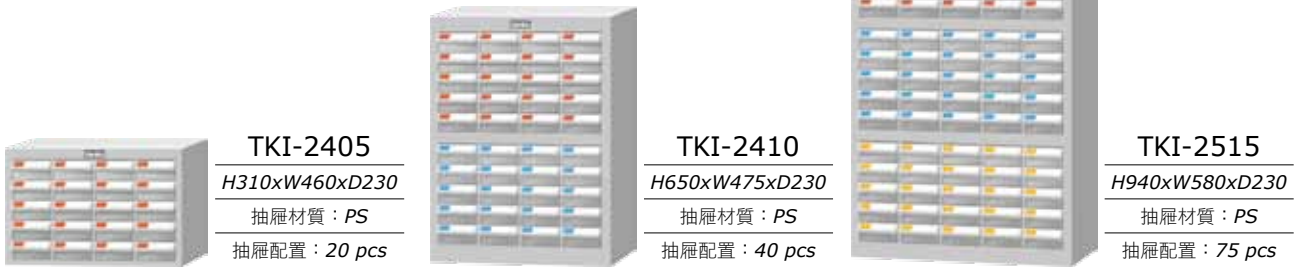
TKI型抽屜種類



抽屜型號	2	2-1	2-9
材質	PS 整體型	ABS 整體型	PP 導電型
顏色	透明	乳白色	黑色
外部尺寸	H52xW100xD220		
內部尺寸	H47xW95xD195		
抽屜荷重	5kg		

- PS透明材質請勿放置油性物料
- 每一屜皆附活動隔板一片
- PP導電系列詳見P108
- ABS材質可存放油性物料與螺絲

TKI-2型



TKI-2-1型



單位：mm



- PS透明材質請勿放置油性物料
- ABS材質可存放油性物料與螺絲
- 每一層皆附活動隔板一片



CEA-330D
H925xW640xD340
抽屜材質：ABS+PS
抽屜配置：30 pcs



TKI-1412D-2
H1000xW645xD295
抽屜材質：PS
抽屜配置：48 pcs



TKI-2515D
H1000xW645xD295
抽屜材質：PS
抽屜配置：75 pcs



CEH-448D
H1000xW645xD295
抽屜材質：ABS+PS
抽屜配置：48 pcs



TKI-1412D-1
H1000xW645xD295
抽屜材質：ABS
抽屜配置：48 pcs



TKI-2515D-1
H1000xW645xD295
抽屜材質：ABS
抽屜配置：75 pcs



單位：mm

- **抗靜電塑料設計** 抽屜使用PP導電塑料，可防止電子零件"靜電破壞"，適合電子廠、零件儲存使用。
- **彩色標示管理** 屜前端附色卡標示紙，可標明存放物品名稱，提高工作效率。
- **活動隔板設計** 抽屜皆附一片活動隔板，可調整屜內空間、增加分類功能。
- **防止滑落設計** 確保抽屜拉出時，零件不致掉落損壞。



TKI-2405-9
H310xW460xD230
抽屜配置：20 pcs



TKI-2410-9
H650xW475xD230
抽屜配置：40 pcs



TKI-2515-9
H940xW580xD230
抽屜配置：75 pcs



TKI-2515D-9
H1000xW645xD295
抽屜配置：75 pcs



※ 箱體可選用導電塗裝，價格另計，交期30天。

	導電抽屜	導電零件盒		
型號	TKI-2-9	TKI-861-9	TKI-8302-9	TKI-8304-9
外部尺寸	H52xW100xD220	H74xW100xD170	H75xW105xD140	H124xW140xD220
內部尺寸	H47xW95xD195			
規格	抗阻係數 $10^4 \sim 10^6 \text{ohm}$	100只/箱 100 pcs /CTN 組立&背掛雙重功能	24只/箱 24 pcs /CTN	12只/箱 12 pcs /CTN
材質	PP (黑色)導電塑料 防止電子零件受到靜電破壞，特別適合電子廠、零件儲存使用			

單位：mm

- **彩色標示管理** 屨前端附色卡標示紙，可標明存放物品名稱，提高工作效率。
- **活動隔板設計** 每個零件盒皆附一片活動隔板，可調整屨內空間、增加分類功能。
- **防止滑落設計** 可防止零件盒拉出時掉落，確保零件不致掉落損壞。
- **透明前窗設計** 抽屨透明前窗設計，方便辨識內容物，存取快速，增加工作效率。



每屨皆附標示紙，可依需要分類儲存，提高工作效率



抽屨皆附一片活動隔板，能隨意調整，增加分類功能



抽屨後方採防滑落設計，拉出時確保零件不致掉落損壞



抽屨透明前窗，可清楚辨識內容物，存取快速

零件盒 TR-4116



材質	ABS+PS
顏色	藍色
尺寸	H105xW168xD415
抽屨荷重	10kg

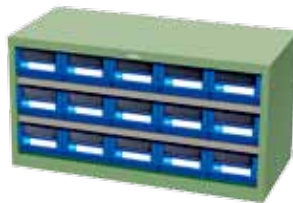


RM-309

H468xW560xD420

抽屨材質：ABS+PS

抽屨配置：TR-4116零件盒9 pcs



RM-515

H468xW900xD420

抽屨材質：ABS+PS

抽屨配置：TR-4116零件盒15 pcs

組合範例

RM系列零件箱能依照場地與使用的需求，自行作層疊、並列組合



RM-318

H880xW560xD420

抽屨材質：ABS+PS

抽屨配置：TR-4116零件盒18 pcs



RM-530

H880xW900xD420

抽屨材質：ABS+PS

抽屨配置：TR-4116零件盒30 pcs



RM-530
6 件式組合範例