

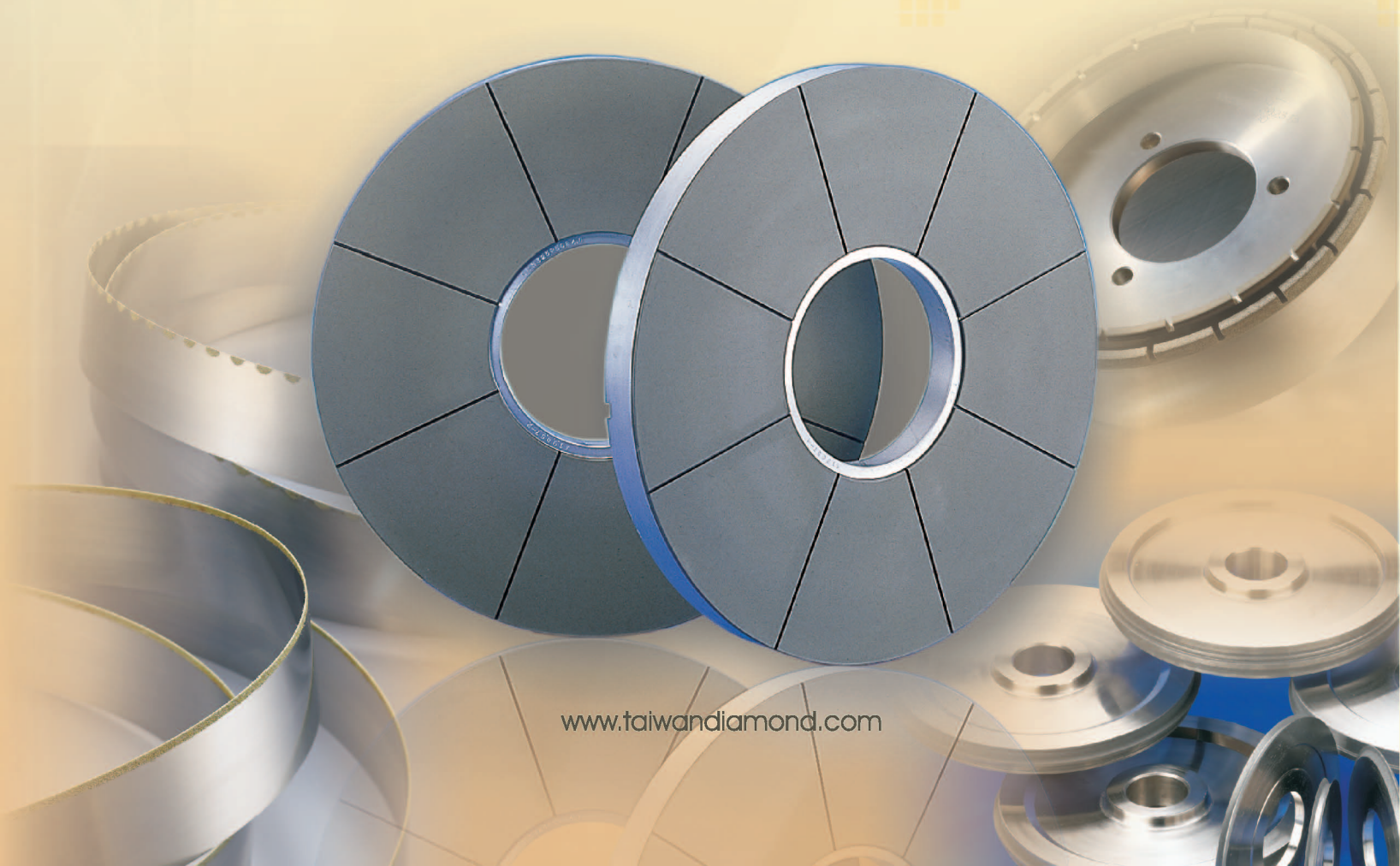


台灣鑽石工業股份有限公司

鑽石工具

產品導覽

Innovation · Speed · Service · Profits



www.taiwandiamond.com

公司簡介



- 公司名稱：台灣鑽石工業股份有限公司
- 公司地址：台灣桃園縣八德市華康街248號
- 公司設立日期：1967年6月19日
- 公司資本額：新臺幣155,221,000圓整
- 從業人員：270人

本公司成立於1967年，為臺灣第一家專業全系列鑽石「Diamond」及立方晶氮化硼「CBN」之磨輪、切削工具、伸線眼模及鑽、切工具等製造商。

由於產業環境的快速變遷，我公司除了不斷地提高產品品質、發展新技術、增加先進且高精度設備、培育優秀人才，並持續擴充生產線，以供應顧客之各項需求。

我公司一向秉持著『創新、速度、服務、利潤』的經營理念，提供顧客全方位的服務。

■ 我公司主要生產的產品種類如下：

產 品	應 用 的 對 象
樹脂結合劑鑽石／CBN砂輪	陶瓷、瓷金、超硬合金、木工刀、金屬切削刀具、普通玻璃、液晶(LCD)玻璃、矽晶圓、砷化鎵(GaAs)、半導體電子材料及鐵、鎳、鈷系燒結金屬等。
金屬結合劑鑽石／CBN砂輪	陶瓷、超硬合金、木工刀、金屬切削刀具、普通玻璃、液晶(LCD)玻璃、矽晶圓、砷化鎵(GaAs)、氧化鐵(Ferrite)，半導體電子材料等。
陶瓷結合劑鑽石／CBN砂輪	PCD、PCBN 燒結體、陶瓷等硬脆材料加工及汽車零件(凸輪軸、曲柄軸、齒輪系列、CVJ等)、軸承零件、家電器具零件(空氣壓縮機、馬達軸等)、工具等鐵系材料加工。
電著鑽石／CBN砂輪	金屬、木工刀、成型用總形磨輪、氧化鐵(Ferrite)、石材、寶石、矽錠、陶瓷、超硬合金、玻璃等。
單晶鑽石／聚晶鑽石／CBN車刀、銑刀、絞刀、圓鋸、劃線刀等	導光板、金屬、非金屬、硬質合金、銅、鋁、砷化鎵(GaAs)、藍寶石(Sapphire)，印刷電路板、矽酸鈣板等。
鑽石之修整器 (Dressers)、耐磨工具	氧化鋁(AL2O3)、碳化矽(Sic)磨輪、V枕、IC封裝用Bonding Tools測定端子及耐磨耗之各種支撐、夾持零件等。
天然、聚晶、人造單晶鑽石之伸線眼模	軟線：金、銀、白金、黃銅、銅、磷青銅、鋁等。 硬線：鐵線、不銹鋼線、鎳線、鉻線、鉍線、鎢線、銅包鋼線等
切割混凝土、瀝青、耐火材料、石材、石英磚等鑽石鋸片	建築、道路，橋樑、機場跑道等施工、石材、石英磚加工、耐火磚等。
鑽石薄壁鑽頭、建材鋸片	建築、道路，橋樑、空調等施工、石材、石英磚、耐火材料加工等。

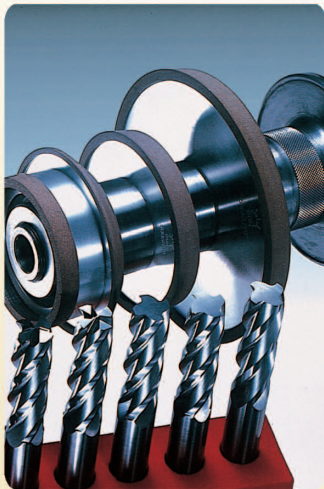
研磨



無心研磨鑽石/CBN砂輪

汽車工業，帶動了台灣高精密工業的發展，如汽車零件的軸承、齒輪、凸輪軸、噴嘴，泵及其它零件之內徑研磨，無心研磨雙面研磨、成型研磨等等，這些零件之材料應用亦相當廣泛，如高速工具鋼、模具鋼、軸承鋼、碳化工具鋼、彈簧鋼、鑄鐵及繞結鐵金屬等等，而這些精密零件及材料之研磨加工必需仰賴精密的鑽石及CBN砂輪，才能符合其高精度高效率之要求。

另外，在各種加工工具之研磨、模具加工及陶瓷、精密陶瓷、瓷金、各種磁性材料及其他超硬材料之加工亦需要精密、耐磨耗的鑽石及CBN工具，才能掌握現代競爭環境下之優勢。台灣鑽石身為鑽石工具業之領導廠、有豐富的經驗、優越之技術及研發團隊，可充分提供各種精密研磨加工所需之砂輪及工具。



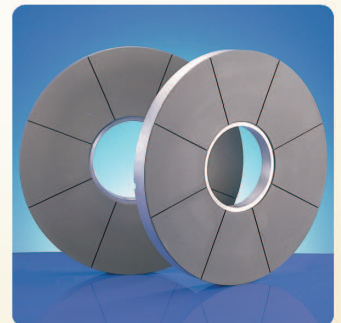
超硬多刃切削工具的重研削砂輪



鐵氧磁性物平面研磨用砂輪



陶瓷結合鑽石/CBN砂輪



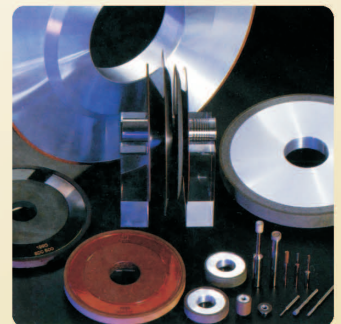
雙面平面研磨用砂輪



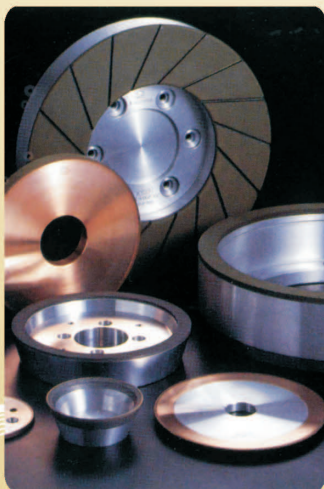
曲柄軸研磨用瓷質氮化硼砂輪



多刀式精密研磨砂輪



模具業加工用各種研磨砂輪



各種精密研磨砂輪



內徑研磨用瓷質氮化硼砂輪



陶瓷及磁性材料研磨用電著成型砂輪

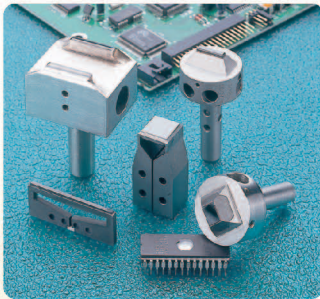


航太工業研磨用CBN砂輪

半導體、電子、光電業

半導體及其他相關的電子零組件之工業，是目前最先端的工業。在材料加工及生產過程中，使用高精密及高效率的工具是極必要的。

在此先端工業中鑽石工具的應用更是不可或缺的，有鑑於國內電子、光電及半導體產業蓬勃發展，本公司已成功引進並研發該製程所需的相關切削工具，如矽晶圓切斷或分片用的鑽石切斷片及鑽石內徑鋸片(I.D.Blades)、矽晶圓外徑研磨及矽晶片背面研磨(Back Grinding)用鑽石砂輪、矽晶片切溝(Slotting)及切斷(Dicing)用精密薄刃鑽石砂輪、晶片封裝工具(Bonding tools)、LED產業用劃線刀(Scribers)及太陽能矽晶加工用電著線鋸、帶鋸、研磨砂輪等產品。在電子相關行業部份尚有液晶玻璃研磨用鑽石砂輪，印刷電路板加工用PCD裁板刀，修邊刀及銑刀等，其他如微鑽頭加工及精密模具加工用的各式鑽石砂輪等等...，均為本公司重點發展的產品項目。



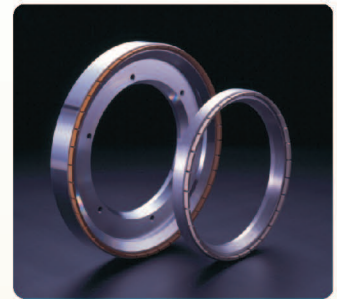
IC晶片封裝工具



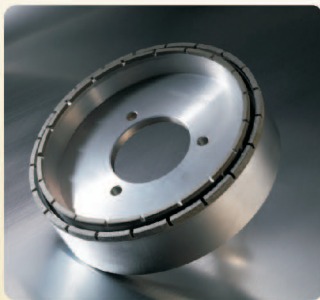
化學機械拋光(CMP)修整器



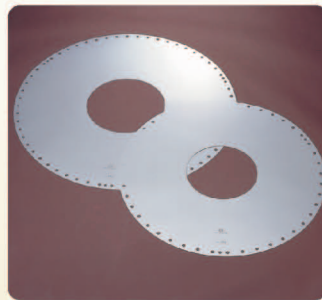
微鑽頭研磨，加工用砂輪



晶圓背面研磨用砂輪



太陽能矽晶研磨砂輪



矽錠及半導體材料切割用內徑刀



光學曲線研磨鑽石砂輪



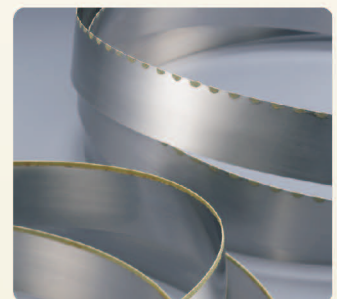
印刷電路板用PCD多刃刀具



晶圓切割用電著鑽石線鋸



電子材料切割用鑽石切片



晶圓切割用電著鑽石帶鋸



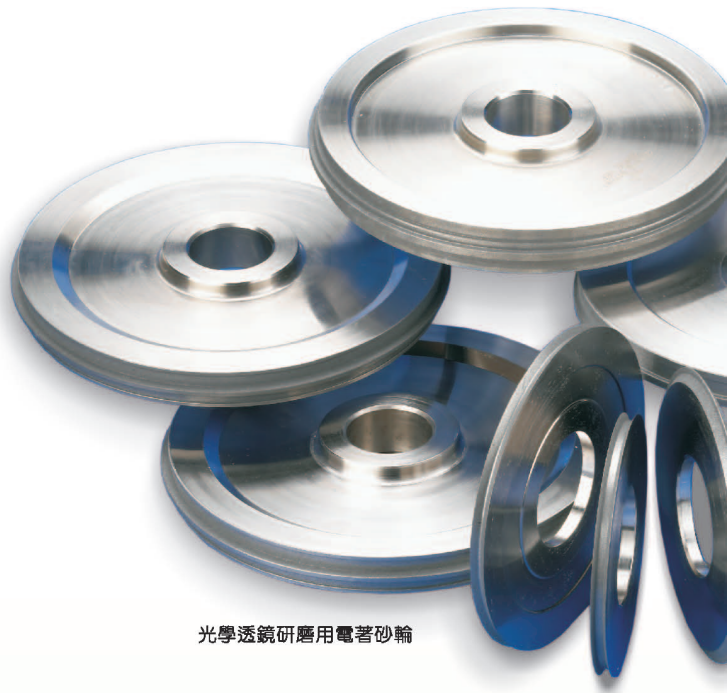
LED產業用鑽石劃線刀

玻璃加工業

科技的進步，帶動產業快速的發展，玻璃加工也隨著產業之改變，新的材質種類不斷增加，其加工方法及加工工具亦不斷的在尋求改善與突破。

玻璃材質種類由裝飾、建材、家具，及汽車用之板玻璃到眼鏡、顯微鏡、望遠鏡、照相機及其他光學用之光學玻璃。至目前與半導體、電子業有關之石英玻璃、液晶玻璃等等，而其加工方法不外切斷、平面研磨、磨光、鑽孔、磨邊、倒角等等。

台灣鑽石陪伴著大家與產業一起成長，一起奮鬥，並積極研發各種新的加工工具。我們有卓越的技術團隊及精密的生產設備，可生產各種玻璃加工之精密工具，以滿足工業迅速發展之需求。



光學透鏡研磨用電著砂輪



多刀式液晶玻璃倒角砂輪



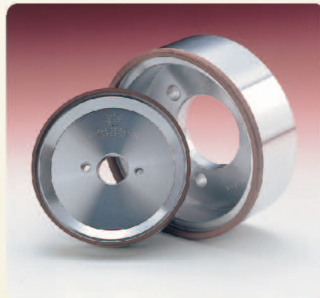
液晶玻璃研磨用鑽石砂輪



眼鏡玻璃研磨用砂輪



掃描器玻璃倒角用砂輪



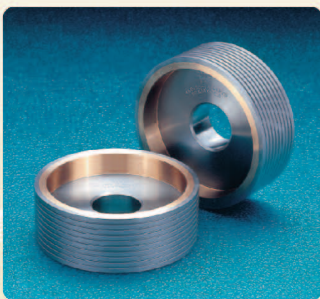
液晶玻璃倒角用樹脂結合砂輪



汽車玻璃研邊用砂輪



多刀式精密薄刃切割砂輪



液晶玻璃磨邊用砂輪



石英玻璃研磨用鑽石砂輪



液晶玻璃倒角用砂輪



矽酸鈣板切削用PCD刀具

切削加工

台灣鑽石所提供的是針對現代精密車削加工的人造聚晶鑽石(PCD)、聚晶氮化硼(PCBN)工具及天然、人造單晶刀具，不但可以符合目前車削加工之嚴厲要求，更可廣泛的應用在各種不同之材料加工，如單晶刀具在背光板，增亮膜模仁，球面/非球面模具及貴金屬材料等加工，PCD在非金屬及非鐵金屬材料的鋁合金、銅合金、碳化鎢、陶瓷，先進複合材料及木材等加工，還有PCBN在汽車工業、航空工業、鋼鐵業、軸承業之材料加工，特別在鑄鐵、硬化鋼、合金鋼及一些難切削之太空材料等，均能充分發揮高精度、高效率、低成本之效果。



聚晶鑽石/氮化硼工具



PCD鑽頭，銑刀，絞刀等切削工具



活塞加工用PCD板車刀



超精密加工用單晶鑽石刀具



各種PCD耐磨工件

伸線

金屬伸線技術不斷精進，伸線速度也越來越快，自動化、量產化的伸線機械推陳出新，且在半導體及電子業之需求高精度化及極細線化的情況下，只有鑽石眼模，其尺寸精密、壽命長、拉伸阻力小，可高效率的生產高精度、高可靠性之線材，當然線材種類之不同要選擇不同之鑽石種類、尺寸及不同的孔型設計，本公司擁有豐富的經驗，可配合客戶之需求，解決各種不同運用之設計。

另外，放電切割機的引導用眼模、水刀切割機之噴嘴，晶片封裝用吸嘴及光纖用之著色眼模、PCD剝皮眼模、異形眼膜等等均為本公司重點推廣產品。本公司為配合市場之需求，並本著一貫的精神不斷的研發在各種不同行業、不同材質、及不同加工方式之應用的可行性。



PCD剝皮眼模



異形眼模



天然/聚晶/人造單晶鑽石眼模



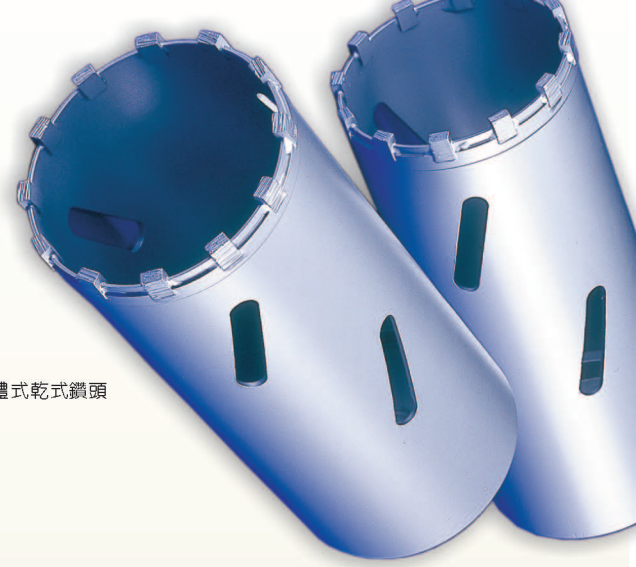
光纖著色用鑽石眼模



天然/聚晶/人造單晶鑽石眼模



放電切割機用引導眼模



一體式乾式鑽頭

切、磨及鑽孔

● 石材工業

本公司生產各式鋸片，尺寸由4"至120"，單刀及多刀式（十字剪），大理石、花崗石、拋光石英磚及其他各種建材用鑽石鋸片。特別是在單刀鋸片中80"至120"，可選用新型專利之卡式鋸齒座，非常便利於鋸齒消耗後齒的更新，使鋸片的壽命增加，減少搬運費用及時間。

● 土木工業

要符合各項嚴苛的環保要求，臺灣各有關混凝土路面、結構體的切割及柏油路面的切割，都必須使用鑽石鋸片。另外結構體的配管鑽孔施工，皆使用鑽石薄壁鑽頭，來取代傳統打擊，省時又美觀。

● 耐火工業

各型窯爐、熔煉爐及爐壁，所使用之各式耐火磚材切割、鑽孔施工，也須使用鑽石鋸片及鑽石鑽管。

● 礦業及建築業

本公司生產之各式鑽石鑽頭，適用於地質、礦物、基礎工程之鑽探，水壩之鑽灌等作業。另外如橋樑、建築物混凝土結構之配管鑽孔、石材或柏油路面鑽孔等。



建築及石材業用鑽石工具



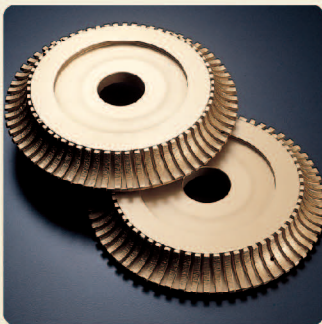
建築業鑽孔用鑽石鑽頭



石材及混凝土加工用磨盤



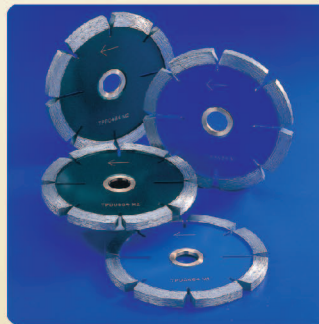
石材加工用齒型砂輪



石材成型研磨用砂輪



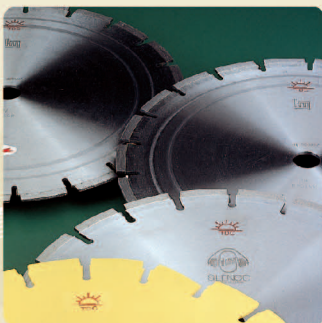
混凝土、磚牆及石材用乾式鑽頭



水泥，磚牆切溝用鋸片



石英磚業用鑽石加工工具



石材，混凝土，柏油及耐火磚用鋸片



一體式鑽石鑽頭



拋光石英磚切割鋸片



台灣鑽石工業股份有限公司

Email: sales@taiwandiamond.com.tw

Http: taiwandiamond.com

總公司工廠：桃園縣八德市華康街248號

TEL: (03)3636971 FAX: (03)3620709

台北聯絡處：TEL: (02)25591203 FAX: (02)25591208

新竹聯絡處：TEL: (03)5775955 FAX: (03)5774789

台中聯絡處：TEL: (04)24253019 FAX: (04)24253026

台南聯絡處：TEL: (06)2797481 FAX: (06)2797474

高雄聯絡處：TEL: (07)3851002 FAX: (07)3847539

花蓮聯絡處：TEL: (03)8327196 FAX: (03)8362800

上海聯絡處：TEL: +86-21-50429848 FAX: +86-21-50426428

深圳聯絡處：TEL: +86-755-33002570 FAX: +86-755-33002571