

機械各項機能規格

機 型		NC 500	NC 600	NC 700	NC 800	NC 1000
項 目						
工作台面積		245X508mm	300X600mm	305X712mm	406X813mm	406X1020mm
工作台速度		0.5~25M/min				
前後 驅 動	最小設定單位	0.001mm				
	電子手輪	每刻度 0.001mmX1倍, 0.001mmX10倍, 0.001mmX100倍				
	快送速度	10000mm/min				
上下 驅 動	最小設定值	0.0001mm				
	電子手輪	每刻度 0.001mmX1倍, 0.001mmX10倍, 0.001mmX100倍				
	快送速度	750mm/min				
主 軸	主軸馬力	2.2KW(3HP)	3.7KW(5HP)	標準3.7KW(5HP) 可選擇5.55KW(7 1/2HP), 7.4KW(10HP)		
	轉速	50HZ2850R.P.M. 60HZ3450R.P.M.	50HZ 1450 R.P.M. 60HZ 1750 R.P.M.			
砂 輪	外徑	∅203mm	∅304mm	∅355mm		
	寬度	標準19mm 最大可裝25mm	32mm	50mm		
	孔內直徑	∅31.75mm	∅76.2mm	∅127mm		
油 壓 驅 動		2.0HP		3.0HP		
佔 地 空 間		2400X1650X1850mm	2700X1800X1950mm	2950X2150X2150mm	3290X2400X2150mm	4020X2400X2150mm

※本公司隨時進行研究改善工作，因此保有隨時更改設計，規格尺寸及機械研究之權利，本目錄僅供參考。

EQUIPTOP®

EQUIPTOP HITECH CORP.



CE ISO-9002



<http://www.equiptop.com>

NC精密成形磨床

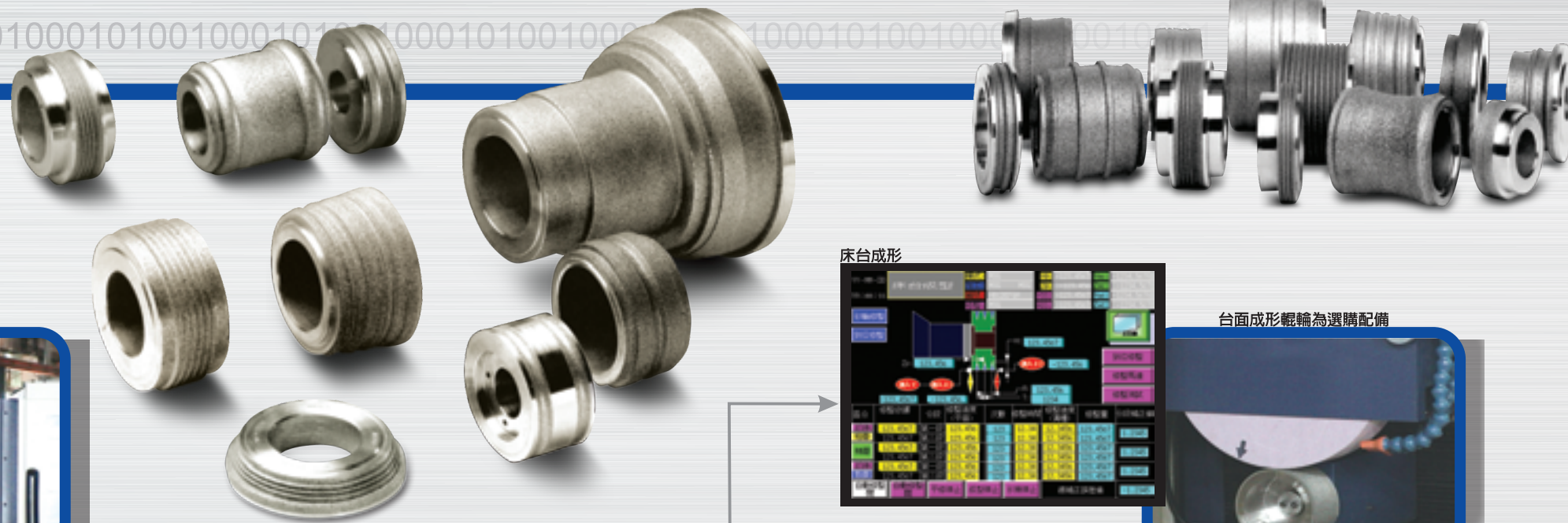
equiptop@ms18.hinet.net

眾程科技股份有限公司
EQUIPTOP HITECH CORP.

台灣台中縣后里鄉三豐路 500 號〈總公司〉
NO 500, SAN FENG RD., HOULI HSIANG, TAICHUNG, TAIWAN.
TEL : +886-4-25576060(代表號) FAX : +886-4-25569677 ; 25575866
Internet : www.equiptop.com.tw E-mail : equiptop@ms18.hinet.net

操作介面

010010001010 1000101001000101001000101001000101001 010010001010010001010010001010010001010010001010010001



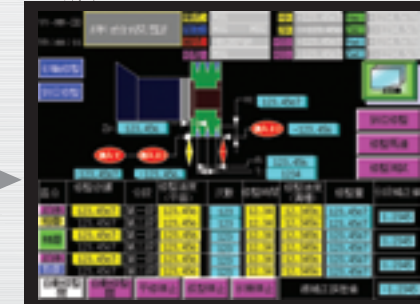
輪上平面A



輪頂成形輥輪為選購配備



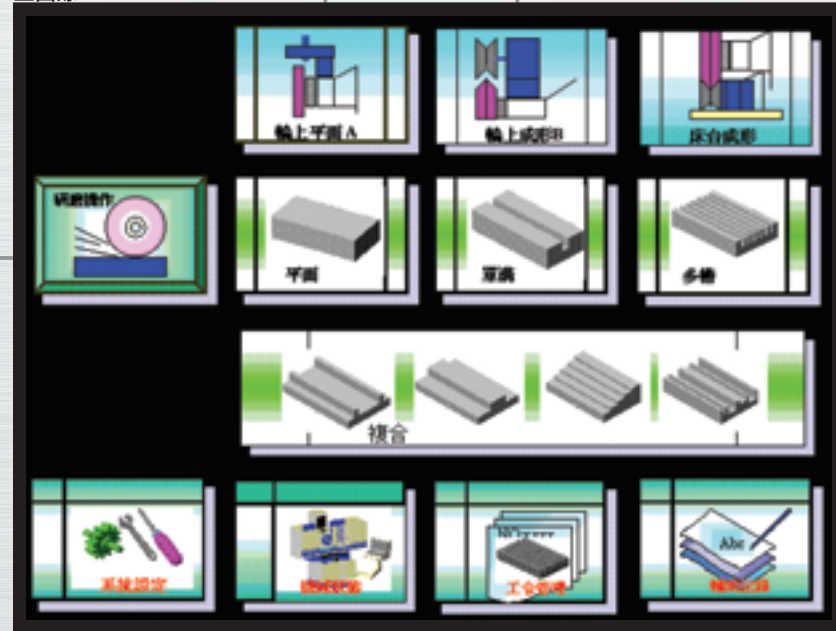
床台成形



台面成形輥輪為選購配備



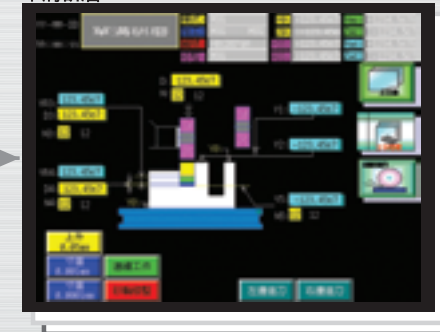
主目錄



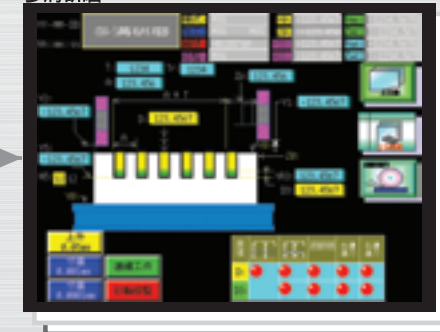
平面研磨



單溝研磨



多溝研磨



指令管理



輔助記錄



複合研磨



小幫手續下頁

研磨操作



密碼設定



輸入監視



輸出監視



010010001010010001010010001010010001010010001010010001

010010001010010001010010001010010001010010001010010001

