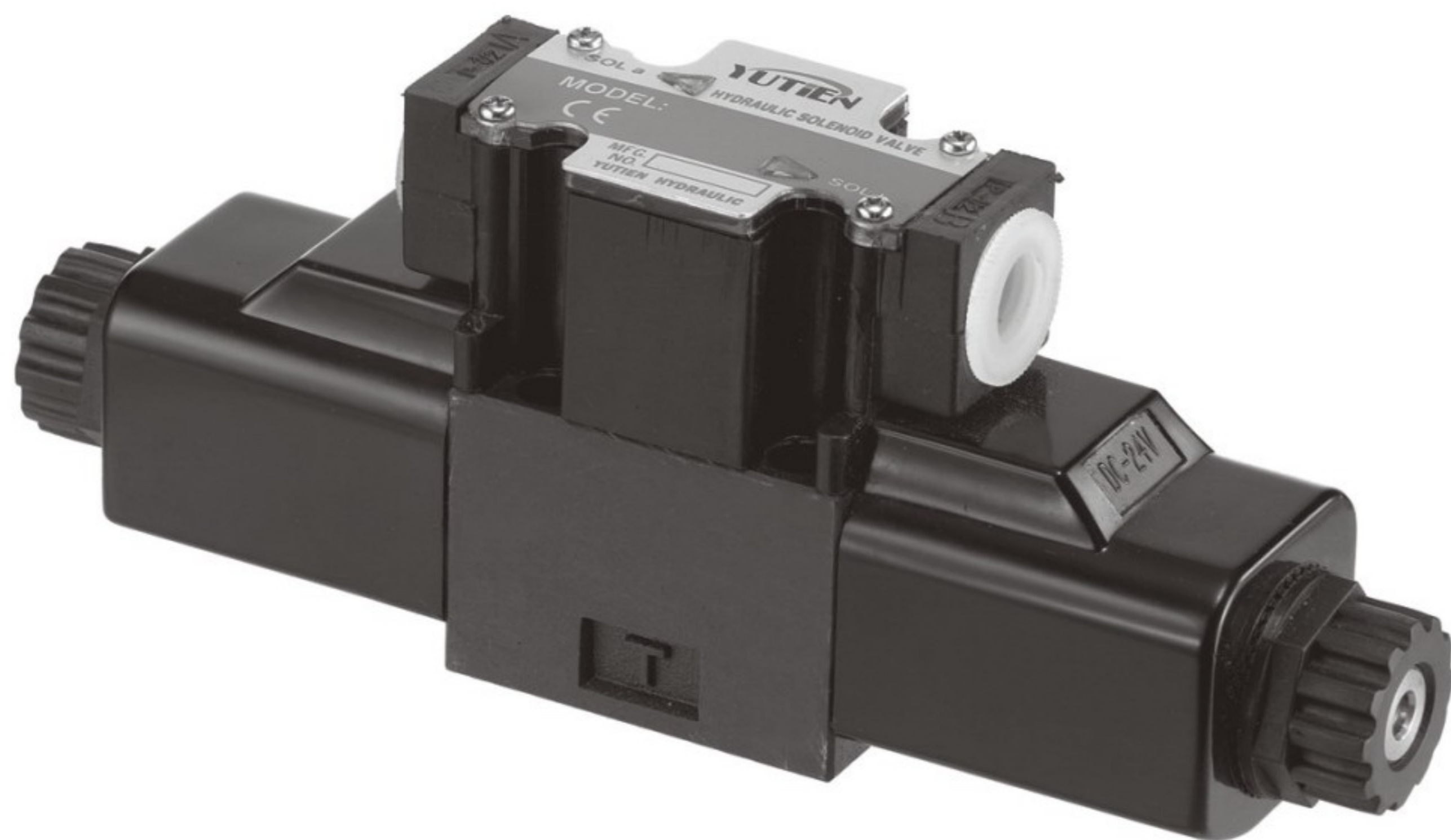
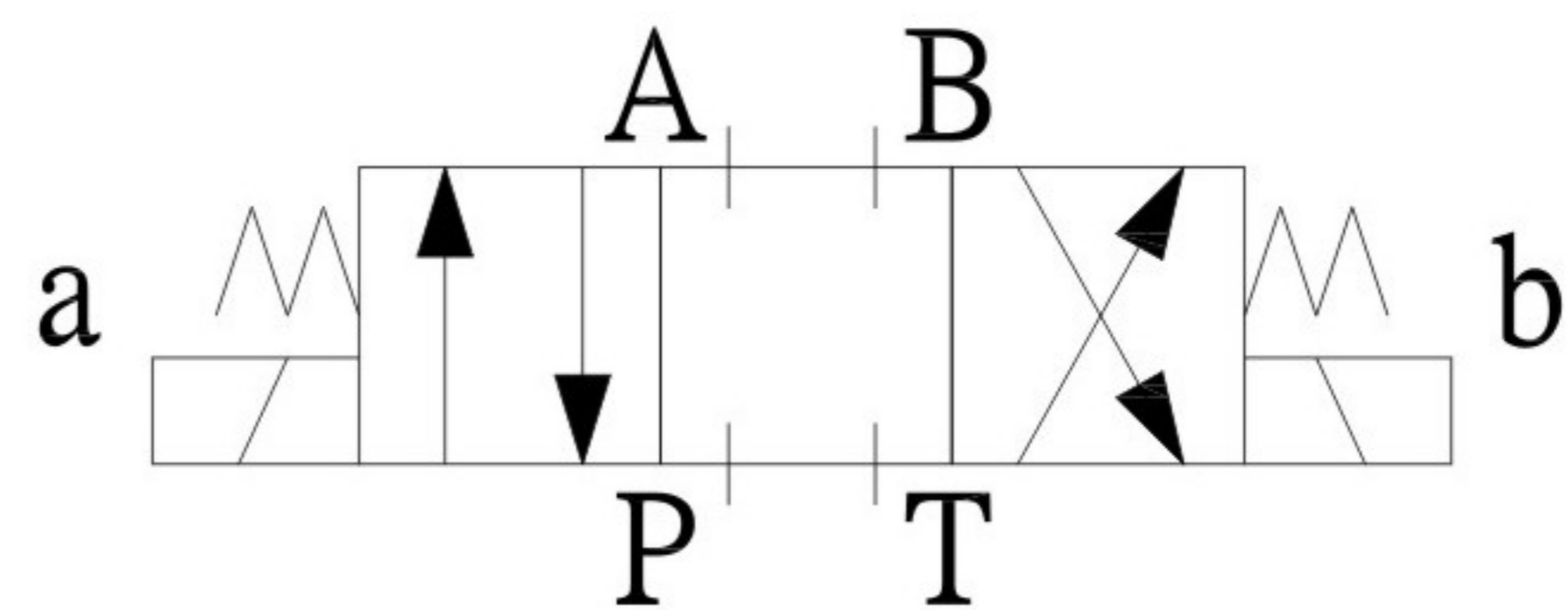


電磁換向閥



JIS油壓符號



特性

- 本體雙回油溝，及油溝加大，使其通過流量增加，使用壓力並提高。
- 全新CNC精密車床加工，尺寸精確，軸心制造設計無直角，減少高壓時造成切角或滑動受阻現象發生。
- 內部抵抗大幅提高。
- 許容背壓大幅提高。
- 浸油式電磁設計，作動平穩，噪音小。
- 線圈採一體成型，防潮效果佳，散熱好，耐高溫。
- 採 5 油孔電磁鐵操作的 3 位 4 通或 2 位 4 通滑閥式方向控制閥。適用於油路塊或底板按裝。
- 電磁閥按裝尺寸均符合國際標準。
- 附霓虹指示燈可指示動作方向。
- DIN TYPE插頭式接電盒雙邊皆附方向指示燈。

型號說明

DSW	-02	-3C2	-D	-AC110V
系列	公稱口徑 in	閥芯動作方式/機能	接線方式	電壓
電磁換向閥	02 : 1/4" 03 : 3/8"	請參照閥芯機能表	B : 接線盒式 D : 插頭式(DIN)	交流 : AC110 交流 : AC220 直流 : DC12V 直流 : DC24V 交直流 : RF110V 交直流 : RF220V

規格

型號	最大流量 ℓ/min	最高使用壓力 MPa	容許背壓 MPa	最高切換頻率 Times/min
DSW-02	30	25	7~16	240
DSW-03	60			

電壓 (V)	交流		直流		交直流	
定格電壓 10%	AC110V	AC220V	DC12V	DC24V	RF110V	RF220V
保持電流 10%	0.6A	0.3A	2.6A	1.3A	0.38A	0.19A
起動電流 10%	2.26A	1.23A	-	-	-	-

閥芯機能表

雙電磁三位置
彈簧中央復歸

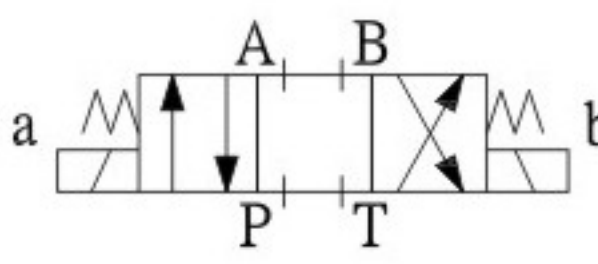
閥芯代碼	標準組立
3C2	
3C3	
3C4	
3C40	
3C5	
3C6	
3C60	
3C7	
3C8	
3C9	
3C10	
3C11	
3C12	

單電磁。二位置
彈簧偏位

閥芯代碼	標準組立	逆組立
2B2		
2B3		
2B8		

閥芯代碼	標準組立	逆組立
2B2A		
2B3A		
2B4A		
2B40A		
2B5A		
2B6A		
2B60A		
2B7A		
2B8A		
2B9A		
2B10A		
2B11A		
2B12A		

閥芯代碼	標準組立	逆組立
2B2B		
2B3B		
2B4B		
2B40B		
2B5B		
2B6B		
2B60B		
2B7B		
2B8B		
2B9B		
2B10B		
2B11B		
2B12B		



D
方向控制閥
電磁換向閥