

◆ 機械規格

工作機械尺寸	mm	500x450x300
工作行程(X,Y,Z)	mm	250x250x150
工作台面積	mm	400x230
定位精度	µm	0.1
重複定位工作精度	mm	170~320
旋轉最大尺寸	mm	5
最大加工孔徑	mm	10
旋轉精度	µm/Ra	2µ, 1
機械最大重量	kg	5
最大工作重量	kg	20
外型尺寸(X,Y,Z)	mm	1150x1100x2200
淨重	kg	1500

◆ 搬運規格

油桶尺寸	mm	500x500x500
油桶最大容量	公升	180
淨重	kg	100
加工滑油方式	空壓式乾油(標準)或 33-150(350)	

◆ CNC電箱規格

顯示器	15" TFT-LCD彩色螢幕	
程式操作面板	鍵盤+觸控	
數據操作面板	MICRO-ECON專用面板	
最大加工重量	10A	
NC部	多任務操作系統	
記憶容量	數值型(4.0M, 2.5") 硬碟磁碟機	
記憶體(包括備用RAM)	128MB以上	
編序序列數	N000-N3000	
光碟數	60	
同時控制軸數	XY-Z軸(C軸選件)、最大與軸(選以上)	
最小定位單位	µm	
插補	圓弧、圓錐、直線、圓弧、圓錐、直線、圓錐、直線	
插補顯示功能	可顯示X/Y/Z、每毫米上/下、每文件的插補	
重複放電記憶	µs	
手動輪廓追跡	µm	
位置輸出方式	全閉環(光學尺)	
輸入電力	kVA	
外觀尺寸	mm	
淨重	kg	

*本公司保有修改機械規格之權利，修改時恕不另行通知。



ARISTECH.

聯盛機電工業股份有限公司
LIEN SHENG MECHANICAL & ELECTRICAL CO., LTD.

台灣省41278台中縣大里市仁化路225號
TEL:04-2491-9588 · FAX:04-2491-5275
URL:www.aristech.com.tw
E-mail:sales@aristech.com.tw

◆ 標準附件

1. 伺服控制器
2. 伺服馬達
3. 組鎖鎖精組
4. 伺服氣壓設備
5. 附加加工液回收裝置
6. 機台操作說明書
7. 測試放電電源(0-0.05A)
8. 15"液晶螢幕及三軸光學尺
9. 三軸線性馬達及空氣軸承滑軌

◆ 選配附件

1. 3C電腦手動夾頭(選購件)
2. 夾具/器具(選購件)
3. 放電油200L
4. 電機壓壓機(AMR)
5. 高精度伺服控制系統
6. 電機壓壓機WEDGE
7. 雙CCD影像測量器
8. CCD影像測量(控制器選用WINDOW版)
9. WINDOW版控制器介面

◆ 佔地面積圖



聯盛機電工業股份有限公司

高精度四軸
CNC微放電加工機
(線性馬達驅動)



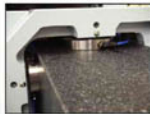
台灣精品標誌
ISO-9001

◆ 應用領域

1. 精密微模具加工：軸扣件模具、光通訊元件、精微連軸器。
2. 微細孔加工：注射模具、微細孔板/填滿、生醫探針設備。

◆ XY軸空氣軸承滑軌 (無氣壓供氣效果顯著)

- XY軸滑軌採用空氣軸承及空氣軸承導軌。
- 位移定位精度 ± 1 μ m/250mm，Z軸 ± 1 μ m/150mm。



◆ XY軸光學尺規格

- XY軸光學尺解像率 0.1 μ m。



◆ 微細放電迴路 (G-Code)

- 最小電流值: 0.05 AMPERE (RANGE 0.05~0.30)
- 最小脈寬值: ON 0.2 μ s (RANGE 0.2~1.6 μ s)
- 最小脈寬值: OFF 0.6 μ s (RANGE 0.6~3.2 μ s)

◆ 砂研石機台規格

【無熱膨脹材料製成】

- 機台材質: 花崗石機台等 熱膨脹率 8/10⁻⁶ (C)
- 硬度: HRC55以上。



◆ 線上 CCD 影像量測功能 (選配)



◆ WEDG機構+Z軸 (無熱膨脹材料製成)



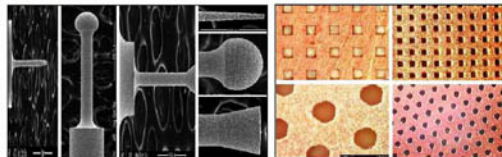
WEDG電極加工法

◆ XYZ軸線性馬達驅動 (無摩擦無震動)

- XY軸軸直徑定位精度 ± 1 μ m/250mm (補正後)。
- Z軸軸直徑定位精度 ± 1 μ m/150mm (補正後)。
- XYZ軸軸直徑性馬達解析精度 0.1 μ m。

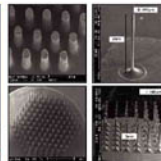


◆ 成品範例



1. 不同形式電極探針放電加工

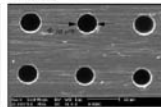
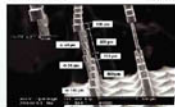
2. 透氣板



3. 鑽針作機具

4. 透氣板孔加工

5. 網板電鍍



6. Φ 20mm 型透氣板電極

7. 1.30 μ m 型透氣板放電加工

8. Φ 38 μ m 型透氣板放電加工

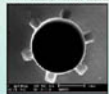
◆ 移動平台

軸	行程(mm)	Range(mm)	Speed(mm/s)	Shaftness(μm)	定位精度	靜電	荷重	導引方式
X	0 (1) 光學尺	250	MAX 100	±0.5 μ m	1 μ m	靜電馬達	空氣軸承	
Y	0 (1) 光學尺	250	MAX 100	±0.5 μ m	1 μ m	靜電馬達	空氣軸承	
Z	0 (1) 光學尺	150	MAX 80	±0.5 μ m	1 μ m	靜電馬達	空氣軸承	

◆ CNC功能

使用語言	英/中文
使用單位	英/公制
程式編輯	一般G/M碼程式編輯/產生自動宏電極程式
操作程式	自動/手動/編輯
靈敏功能	變速/引線/變速/固定
軟體輔助功能	程式塊拖、轉機設定/編制軌行/選擇區、區/點設定
定位功能	變速/變速(0.5/4)由工件中心/原點/火花授權
加工功能	行程限制/鑽孔/線圈/沿路/沿時/多孔/多段/多軸/C軸
維護功能	刀架/刀座/油壓/螺絲
一般功能	多邊形/系軌/極端/試切/極端/磨削/磨削/加工直徑顯示/作業後/上級研

9. 不同形式沖頭放電加工



10. 鑽孔放電加工