

Neu · New · Nouveau

Z 174/...

Klinkenzug

Latch Locking Unit

Loquet

Funktionsflächen DLC beschichtet
Functional surfaces with DLC coating
Surfaces d'usure avec revêtement DLC



Der HASCO-Klinkenzug Z 174/... wird vorwiegend in Spritz- und Druckgießwerkzeugen eingesetzt, wenn eine zweite Werkzeugtrennebene erforderlich ist. Auch im Vorrichtung- und Maschinenbau vorteilhaft einsetzbar.

Die Klinkenzüge erlauben hohe Öffnungs- und Schließgeschwindigkeiten. Die gezogene Platte wird in Endstellung mechanisch begrenzt und verriegelt.

Optimale tribologische Eigenschaften verbessern deutlich die Werkzeugstandzeiten und tragen zur Verschleißminimierung und somit zur Produktivitätssteigerung Ihrer Werkzeuge bei.

Besondere Merkmale

- Weiterentwicklung des seit Jahren bewährten Klinkenzuges
- Schmiermittelfreie Fertigung durch DLC Beschichtung
- Verlängerte Wartungsintervalle
- Höchste Zugkräfte übertragbar durch doppelseitige Verriegelung
- Geringer Verschleiß durch minimalste Reibwerte
- Öffnen der Platten wahlweise mit oder ohne Verzögerung
- Erhöhte Produktivität durch große Funktionssicherheit bei kurzen Zykluszeiten
- Schichtstärken von nur etwa 1,5 µm erlauben ein problemloses bearbeiten der Teile trotz Beschichtung

The HASCO-Latch locking unit Z 174/... is preferably mounted on injection- and diecasting moulds requiring a second mould parting level.

Advantageous applications also in the jigmaking- and machine building industry.

The latch locking units allow high opening and closing speeds. The drawn plate is mechanically limited and locked in the end position.

Optimum tribological properties significantly improve the service life of the moulds and thus make an important contribution to increasing the productivity of the moulds.

Features

- Improvement of the practice-proven latch locking unit
- Lubricant-free production through DLC coating
- Extended maintenance intervals
- Due to double-sided locking system, unit can transmit enormous pulling forces
- Lower wear through minimal friction coefficients
- Instant or delayed pulling actions of mould plates are possible
- Higher productivity due to performance safety at short machine cycle times
- Coating thicknesses of only approx. 1,5 µm permit straightforward machining of the parts despite the coating

Le loquet HASCO Z 174/... est utilisé principalement sur les moules à injection et de moulage sous pression lorsqu'un second plan de joint s'avère nécessaire. Egalement utilisable dans la construction mécanique et mécanique générale avec les mêmes avantages.

Les loquets autorisent des vitesses d'ouverture et de fermeture élevées. Les plaques tirées seront limitées et verrouillées de manière mécanique en position finale.

Les meilleures caractéristiques tribologiques améliorent nettement les durées de vie des outils et contribuent ainsi à l'augmentation de leur productivité.

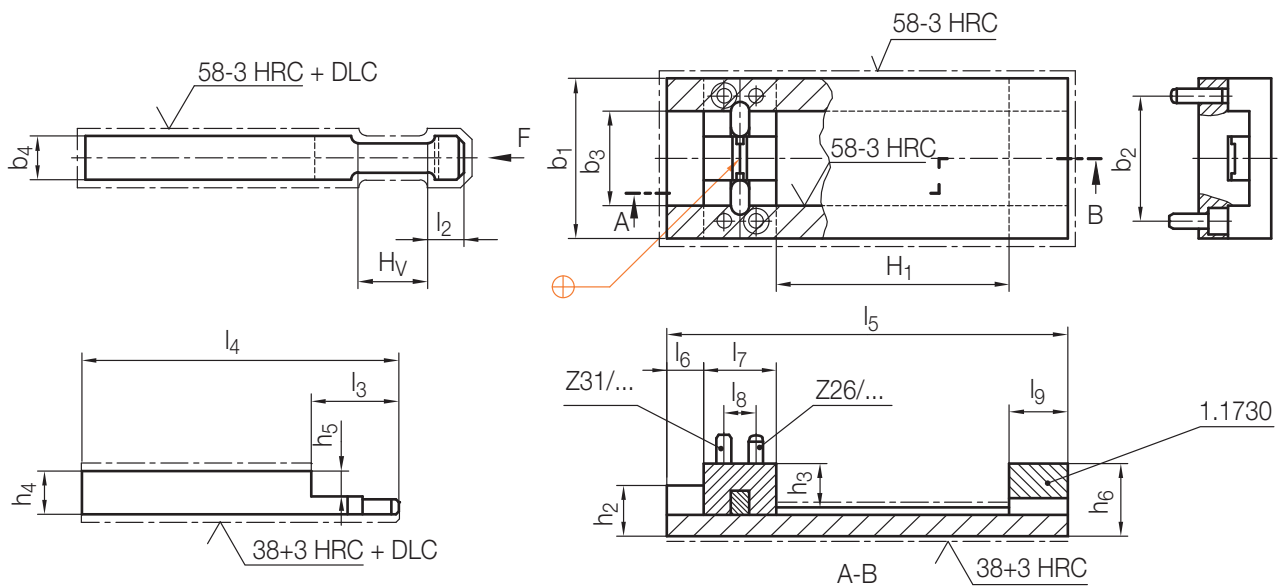
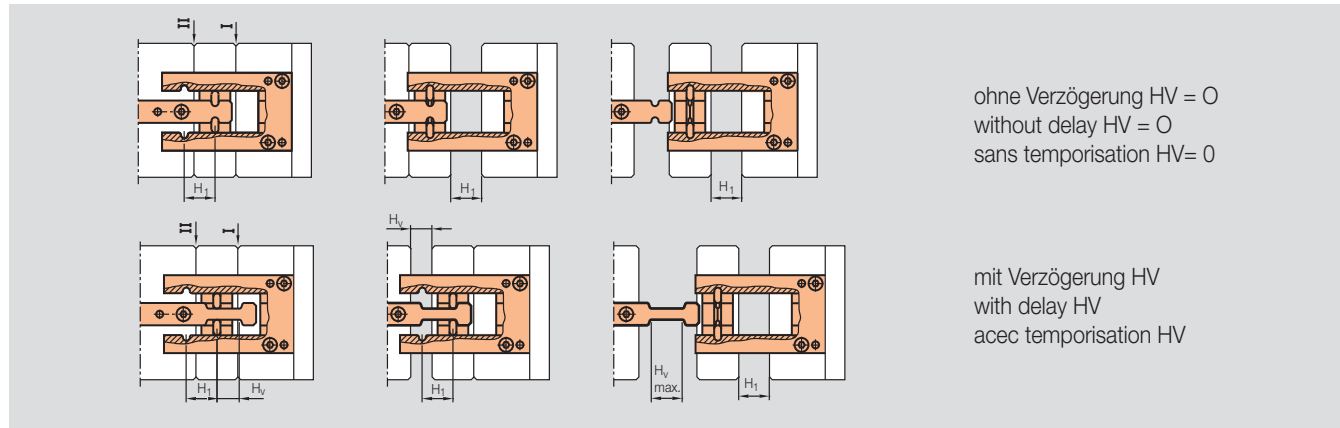
Caractéristiques

- Perfectionnement technique d'une pièce éprouvée depuis des années
- Utilisation exempte de graissage grâce au revêtement DLC
- Intervalle de maintenance prolongée
- Forces de traction maximales transmissibles via un double verrouillage
- Usure minimum grâce à des coefficients de frottement minimes
- Ouverture des plaques retardée ou non aux choix
- Productivité améliorée grâce à une plus grande sécurité de fonctionnement et des temps de cycle brefs
- Epaisseur du dépôt seulement de 1,5 µm permet un fonctionnement sans problème des éléments en mouvement

Z174/...

Klinkenzug
 Latch locking unit
 Loquet

Funktionsflächen DLC beschichtet
 Functional surfaces with DLC coating
 Surfaces d'usure avec revêtement DLC



H₁; H_V= Hub/ Stroke/ Course

F[N]	Z26	Z31	h ₆	h ₅	h ₄	h ₃	h ₂	b ₄	b ₃	b ₂	l ₉	l ₈	l ₇	l ₆	l ₅	l ₄	l ₃	l ₂	b ₁	H ₁		H _V	Nr./No.
																				min.	max.		
16000	6x20	4x12	22,3	10	16	9,3	16	15	30,05	40	20	10	20	10	140	140	20	9,75	50	4	90	0	Z174/ 50x 90x 0
																					20	20	
																					130	0	Z174/ 50x130x 0
27000	6x20	6x16	30,3	13	21	12,3	22	20	45,05	60	34	16	34	15	200	200	34	16,75	80	5,5	117	0	Z174/ 80x117x 0
																					32	32	
																					167	0	Z174/ 80x167x 0
																					75	75	
48000	8x24	8x18	37,5	16	27	15,5	27	25	60,05	80	45	22	45	15	250	250	45	22,25	100	7	145	0	Z174/100x145x 0
																					50	50	
																					195	0	Z174/100x195x 0
																					80	80	

Sous réserve de modifications techniques.
 Veuillez toujours vérifier toutes les données au moyen de
 nos informations produits publiées sur Internet.

Subject to technical modifications.
 Please always check all the data against the
 product information we publish in the internet.

Technische Änderungen vorbehalten.
 Bitte überprüfen Sie stets sämtliche Angaben anhand
 unserer veröffentlichten Produktinformationen im Internet.