

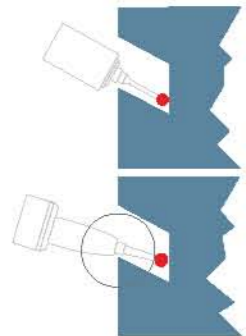
CONTURA G2

物超所值的CONTURA G2非常適合中小型生產企業，其掃描技術可以高密度處理資料，利用ZEISS VAST掃描技術使工件的形狀檢驗可以最快速度獲得高品質和測量結果。可及早發現加工中的變化，確保產品品質並將廢品率降低至最低程度。

為什麼蔡司的測量技術能夠有效節省時間？

RDS-CAA旋轉探頭座採用最先進的技術，可達到20736個空間位置，步距角2.5度，幾乎可以達到任何特殊的角度位置，便於測量多角度且需要很多探針組合的複雜工件。

選用RDS-CAA，一個工作僅用一根探針和一套夾具就可以完成測量，少量的探針組合意味著更簡單的測量程式編製，可以大大提高測量效率並節約大量時間。



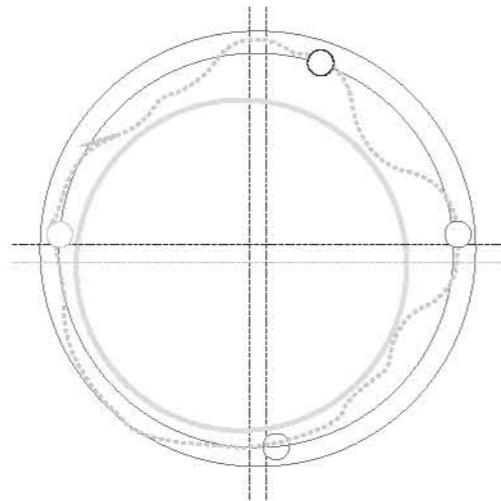
RDS-CAA旋轉探頭底座採用最先進的技術，可達到20736個空間位置，步距角2.5度，幾乎可以達到任何特殊的角度位置，旋轉定位精度±1°。

普通的旋轉探頭座僅有720個空間位置，步距角僅7.5度，當測量一些特殊角度位置時，會因為無法到達而產生碰撞。

蔡司掃描探頭VAST XXT

蔡司VAST XXT探頭廣泛應用於蔡司的測量機上。VAST XXT還可以在計算機自編程式控制下25mm探針吸盤擁有極佳重複性

軸向探針長度：30 to 150mm
徑向探針長度：30 to 65mm



- 最小外接圓
利用掃描值確定
- 寬度補償圓
四點測量確定
- 最大內接圓
利用掃描值確定
- 形狀評估
- 單點 (4點測量)
- + 最小外接圓和最大內接圓確定的不同中心點

重要特徵

堅固耐用的機械設計

- X軸與Z軸採用陶瓷材料製成，具有良好的剛性，可以保護設備不受生產環境所造成的影響
- 三軸均採用四面環抱氣浮軸承，可在高速行進中保持穩定性



CONTURA G2 direkt



CONTURA G2 RDS



CONTURA G2 aktiv

機械技術

- CONTURA G2 direkt: 採用蔡司掃描技術的入門級機型，配置VAST XXT掃描探頭，可測量許多工件
- CONTURA G2 RDS: 蔡司RDS配置VAST XXT掃描探頭，可自由、快速旋轉探頭，掃描範圍達到任何的角度位置
- CONTURA G2 aktiv: 具有自定心功能，可測量深孔元素，對尺寸、形狀以及位置的高可靠性測量，主要得益於靈活的VAST XXT探頭技術

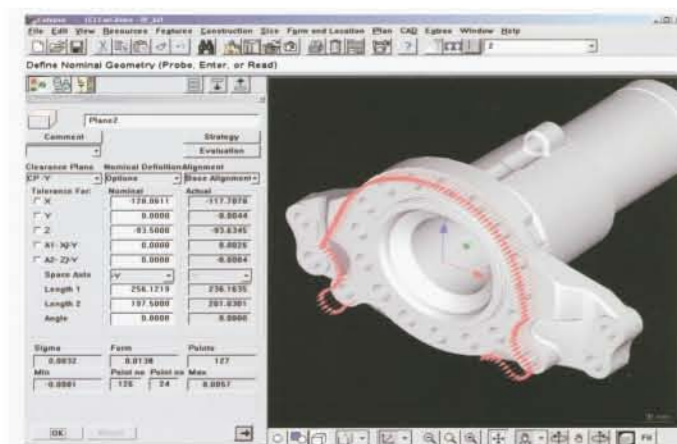
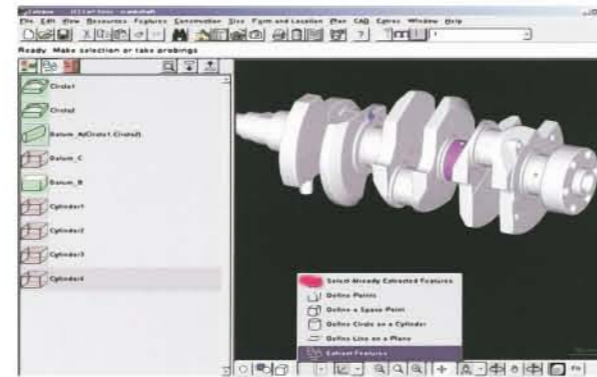
單點測量	掃描
單點採集	按路徑測量
單點確定	形狀採集
測量時間長	測量時間短
離散度高	離散性低
重複性低	重複性高
位置結果不準確、平面、曲面和自由曲面的形狀無法確定	精準的位置和形狀結果、已知的、未知的輪廓和自由曲面的精確掃描

Calypso—基於CAD的強大軟體

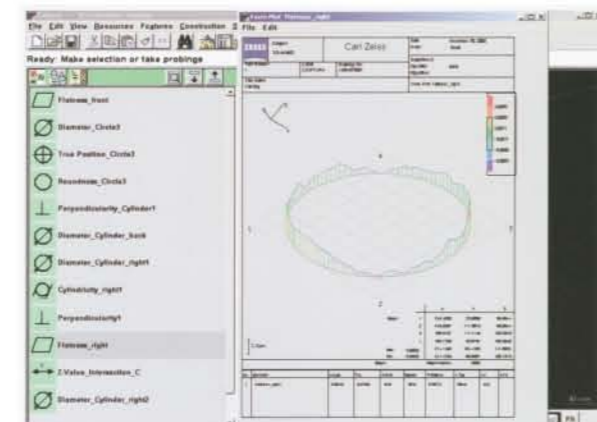
Calypso的程式設計以及CAD及工作特徵為導向，並且支援CAD資料導入與CAD融合：

以CAD為內核的軟體有很多，比如Catia, UG, Proie等，Calypso基於CAD直接生成測量任務。它可以直接讀取公差資料，讓您從繁重的程式設計任務中解脫出來。

Calypso還具有離線程式設計功能，您完全可以使用離線程式設計功能進行模擬測量。



新型遙控面板：雙手柄控制板使電動控制輕而易舉，面板組成部分包括可顯示座標與探針資訊的單色LCD顯示器、更易操縱的重新定位手柄和改進的機械偏轉功能。



靈活

基於工件的特徵選擇，Calypso可以自動生成測量程度。防撞程式讓您遠離撞針困擾，可自由選擇程式進行局部測量，不必完全運行。

易於更改

程式設計過程從未如此簡單。只需一拖一放，您即可更改測量的順序。

易理解

Calypso輸出報告方式同樣有多種選擇。並可根據您的關注點進行測量報告的特別標注（使用不同顏色）。

SPECTRUM經濟型三次元

spectrum 經濟型三座標

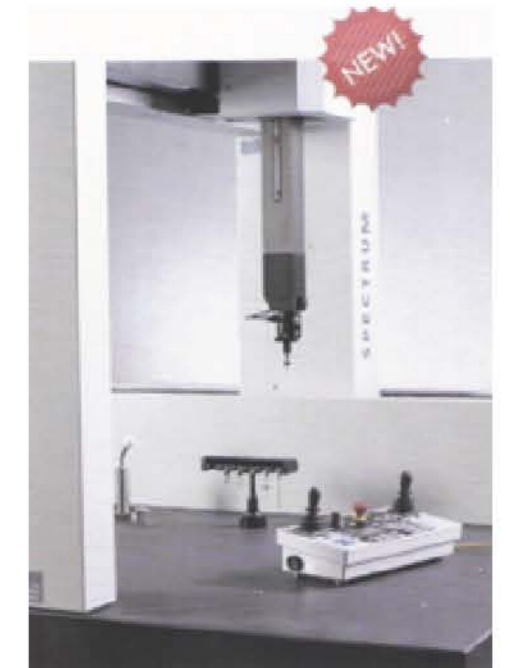
橋式設計，配有固定測量檯面
堅固輕便的龍門架
X及Z軸採用高硬度鋁合金材質
使用玻璃陶瓷材料的光學尺

新型SPECTRUM可與Renishaw感測器配套使用包括：

MH20I:可手動旋轉的分度頭帶有一體式TP20感測器，方便探頭靈活轉向和探針重新定向。

RTP20:可程式設計自動旋轉分度頭實現了TP20才具備的低成本。此探頭步距角，可旋轉168個旋轉位置。

PH10M:自動分度頭，可使探頭多次靈活地重新定位，可配備一系列探頭與延長桿，並可在720個重複位置旋轉定向，旋轉較複雜的測量位置。



機型	規格	測量範圍(mm)			長度測量精度(μm)	探針精度(μm)	掃描時間 points/s	機台外形尺寸			重量(kg)	
		X	Y	Z				長	寬	高	機台自重	最大工件
CONTURA G2	7/7/6	700	700	600	1.8+L/300	1.8	68	1525	1430	2800	1280	560
	7/10/6	700	1000	600				1830	1430	2800	1550	730
	10/12/6	1000	1200	600	1.9+L/300	1.9	68	2030	1734	2800	2310	1150
	10/16/6	1000	1600	600				2430	1734	2800	2810	1500
SPECTRUM	5/5/5	500	500	600	XTD2.1+L/250	XTD2.1	-	1230	1360	2600	990	150
	7/7/6	700	700	600	Renishaw 2.4+L/250	Renishaw 2.6	-	1430	1560	2800	1180	300
	7/10/6	700	1000	600	XTD 2.4+L/250 Renishaw 2.7+L/250	XTD 2.4 Renishaw 3.0	-	1740	2060	2800	2310	630
	10/12/6	1000	1200	600				1740	2060	2800	2310	630
	10/16/6	1000	1600	600				1740	2460	2800	2830	825