

BIG DATA

ESG-TDNC 系列



2017 16th
台中市金手獎



2017 & 2018
國家品牌玉山獎



創新設計
優良顧客滿意度



29th
精品銀質獎



2018 21th
小巨人獎



▶ 創新設計 · 追求完美 · 引導科技 · 創造價值

人性e化伺服控制 · 智慧型精密磨床

人工智能卓越進化



ESG-1224 TDNC



雲端數據隨時掌握



BIG DATA

磁力控制器 (選配)

觸控式 10" 彩色 TFT LCD



裡外設計特性絕佳

● 超大型立柱

具有高穩定性與高剛性，蜂巢式的強化結構耐荷重，適合各種精密研磨。

● 耐磨性滑道

鞍座與底座滑道採雙 V 型，工作台與鞍座滑道採一 V 和一平，兩者皆附加耐磨滑片 (TURCITE-B) 作滑動介質，經過精密鏜花處理，確保平滑運動與卓越的精度。

● 前後進給 / 升降進給

採用高效率 AC 伺服馬達驅動。粗磨跟細磨兩種進給速度，可達高效率研磨。

● 人機介面

配備 PLC 電腦數值設定以及眾程專屬畫面，操作者對於應用程式的功能操控易學易懂。

起始畫面：語言選擇



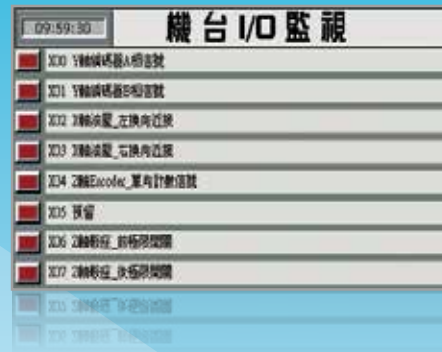
手動動平衡設定畫面 (選配功能)



各項參數設定畫面



可監看輸入 / 輸出之信號狀態，可快速提供檢修人員判定故障問題



大數據資料庫



機台 I/O 監視模式設定畫面



工件研磨條件尺寸設定與上下進給資訊 (可分粗磨、細磨、零研磨設定)



砂輪線速度轉速對照表



機台 I/O 監視模式資訊畫面



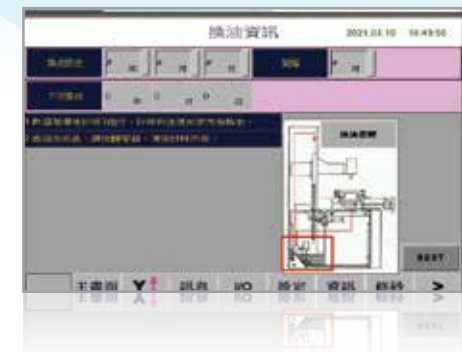
自動修砂 ADC 設定畫面 (選配功能)



警報提示及跑馬燈



換油資訊畫面通知



舊售服機制



新售服機制



多機監控模式畫面



全彩螢幕
隨指觸控
輕鬆自得

Y 軸資料設定頁



異常排除 SERVO 畫面



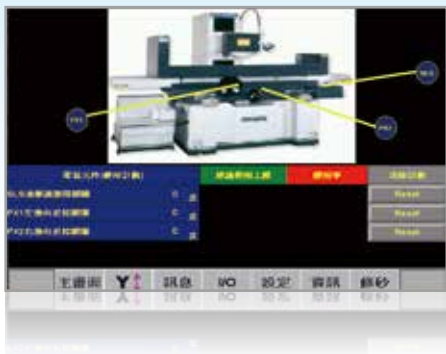
異常排除指示畫面



異常狀況



機構與電器元件參數設定畫面



機構電氣元件使用狀況



機台運行時間



系統參數設定



ESG-1224 TDNC



ESG-818 TDNC



ESG-818 TDNC



ESG-1632 TDNC



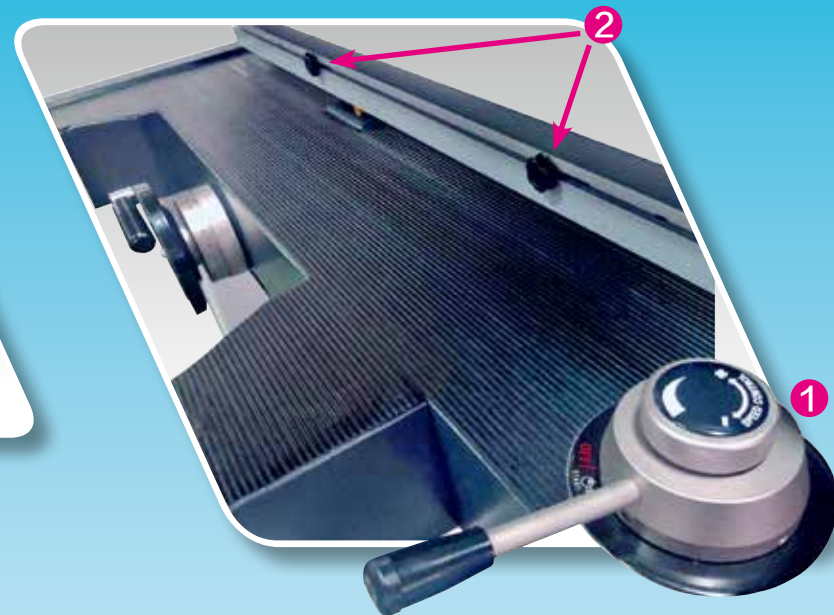
ESG-2040 TDNC



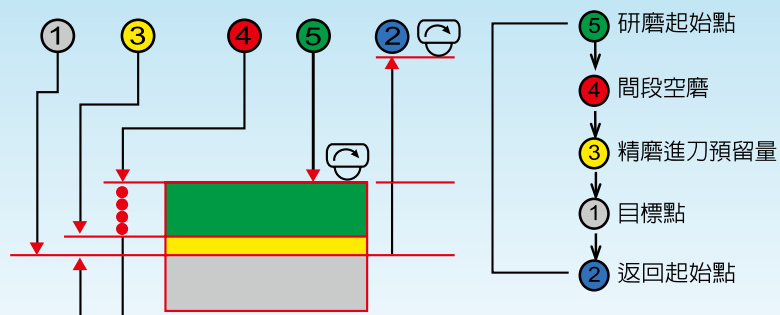
高剛性蜂巢式立柱



專利型伺服馬達驅動機構



- 1 油壓定速功能。
- 2 安全特性優良之左右換向機構，操控便利的無接點近接式開關。



- TDNC 系列之砂輪自動進刀量最小值 $1\mu\text{m}$ ；本系列針對昇降控制可設定回升點、起始點、細磨量以及目標點與砂輪回升點。搭配數值顯示和觸控式面板容易學習操作。
- Y 軸採用伺服馬達驅動，可準確進刀、提高效率。
- 上下軸位置數值顯示窗，可顯示主軸頭現在位置，面板數值設定可設定起磨點、粗磨進刀量、細磨點、細磨進刀量、目標點、回昇點、間歇無進給空磨。
- Z 軸鞍座橫向移動進給，採高效率 AC 伺服馬達驅動，可供寸進進給研磨、蛇行連續進給研磨；研磨切削加工可分別針對粗磨及細磨各別速率控制，大大提昇加工效率。

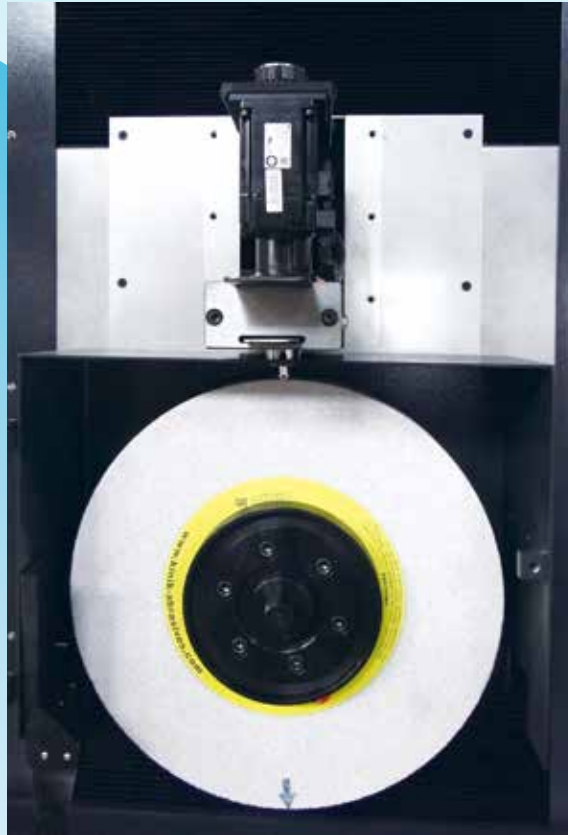


具備高剛性雙 V 軌道鑄件結構

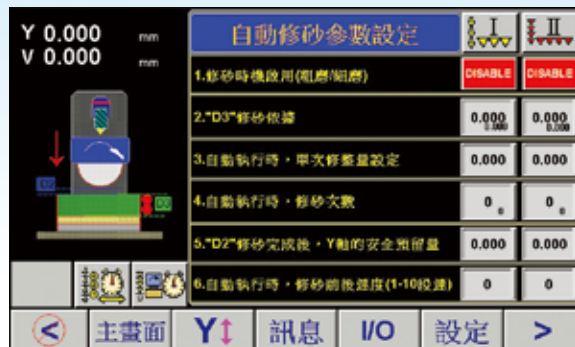
選配機構

自動輪上伺服修整補償機構

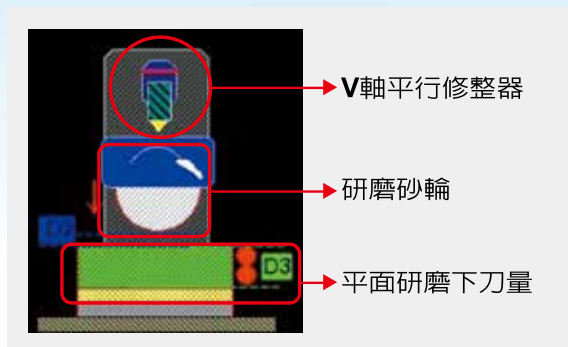
- 輪頂自動修整補償，可節省加工時間
- 伺服馬達驅動，精準修砂
- 1224~2040 系列適用



自動參數設定



自動參數設定修砂圖示



持續研發

科技革新

堅持創新

手動參數設定

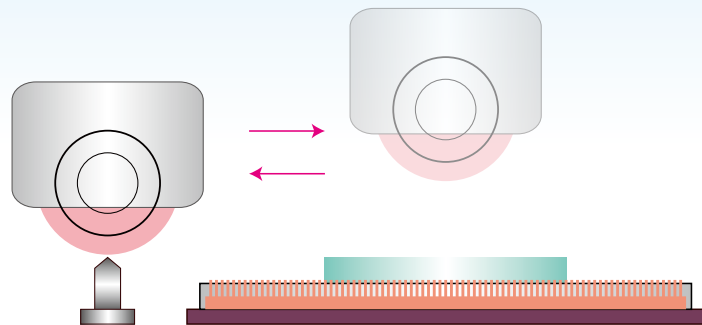




選配機構

床台式修整 自動砂輪 平行修整補償機構

- 工作台左邊定位修整砂輪
- 可選配成型式鑽石輪自動補償修整器 (TDNCII)
- 1020~2040 系列適用



創新設計 追求完美
引導科技 創造價值

ESG-TDNC 規格表

系列機型持續更新

項目		機型	ESG-818 TDNC	ESG-1020 TDNC	ESG-1224 TDNC	ESG-1228 TDNC	ESG-1236 TDNC	ESG-1632 TDNC	ESG-1640 TDNC	ESG-2040 TDNC
工作台面積	長 x 寬		203 x 460mm	254 x 508mm	300 x 600mm	305 x 712mm	305 x 915mm	406 x 813mm	406x1020mm	506x1020mm
最大研磨長度	縱向		480mm	520mm	600mm	712mm	915mm	813mm	1020mm	1020mm
最大研磨寬度	橫向		228mm	280mm	300mm	330mm		410mm		500mm
工作台負載	最大載重		202KGS	280KGS	310KGS	346KGS	379KGS	420KGS	428KGS	465KGS
主軸中心線至工作台面最大距離			460mm	標準: 500mm 增高: 600mm	585mm	標準立柱: 630mm / 增高立柱: 720mm				
	標準磁盤尺寸		200 x 450mm	250 x 500mm	300 x 600mm	300 x 700mm	300 x 900mm	400x800mm	400 x 1000mm	500 x 1000mm
工作台縱向移動	最大行程(油壓)		480mm	580mm	650mm	760mm	960mm	890mm	1060mm	1060mm
	最大行程(手動)		510mm	620mm	730mm	830mm	1000mm	930mm	1100mm	1100mm
	工作台無段變速		60HZ, 5-25 m/min ; 50HZ, 5-20 m/min							
鞍座橫向移動	每次自動進給量		0.1-10mm	0.1-13mm	0.1-19mm	0.1-25mm				
	每次連續進給量		20-320mm/min							
	最大自動行程		235mm	270mm	310mm	350mm	430mm	510mm		
	最大手動行程		250mm	300mm	340mm	380mm	460mm	520mm		
	每一轉		5mm							
	每一刻度		0.02mm							
輪頭垂直進給	每次自動進給量		0.001 ~ 0.05mm							
	寸進		0.001mm							
	快速昇降速度(約)		400mm/min							
	慢速昇降速度		6mm/min							
主軸馬達	轉速		60HZ, 3450 R.P.M. ; 50HZ, 2850 R.P.M.			50HZ / 60HZ, 1450 / 1750R.P.M.				
	馬力		2.0HP	3.0HP	5.0HP	標準: 5HP ; 可選配: 7.5HP				10HP
標準砂輪	外徑		203mm		305mm	355mm				
	寬度		標準: 12.7mm 最大: 9mm	標準: 19mm 最大: 25mm	31.75mm	50mm				
	孔內直徑		31.75mm		76.2mm	127mm				
油壓驅動	馬力		1.0HP	2.0HP		3.0HP				
前後驅動	馬力		400W			750W				
快速昇降驅動	馬力		400W	750W			1KW			
佔地空間	總空間需求		2918 x 2692 x 1733 mm	3001 x 3100 x 1710 mm	3265 x 3100 x 1810 mm	3608 x 3417 x 1943 mm	4270 x 3337 x 1935 mm	3930 x 3510 x 1943 mm	4580 x 3507 x 1944 mm	4768 x 4075 x 2075 mm
重量	淨重		1205 KGS	1810 KGS	1990 KGS	3020 KGS	3330 KGS	3400 KGS	4000 KGS	4800 KGS
	毛重		1375 KGS	2160 KGS	2290KGS	3520 KGS	3700 KGS	4000 KGS	4500 KGS	5200 KGS
水機(選配)	馬力		1/8 HP							
總額定馬力(約)	馬力		4HP	7HP	9HP	標準: 10.5HP ; 可選配: 13HP				13.5HP
材積	長 x 寬 x 高		1880 x 1830 x 1960 mm	2450 x 2180 x 2110 mm	2450 x 2180 x 2110 mm	2670 x 2290 x 2240 mm	2930 x 2290 x 2240 mm	2930 x 2290 x 2240 mm	3120 x 2290 x 2240 mm	3500 x 2290 x 2460 mm

註：本公司隨時進行研究改善的工作，因此隨時保有更改計畫、規格尺寸及機械研究之權力，本目錄僅供參考。

EQUIPTOP



友嘉集團
FAIR FRIEND GROUP



眾程科技

品質至上 · 研究創新 · 持續改善 · 團隊第一



眾程科技股份有限公司
EQUIPTOP HITECH CORP.

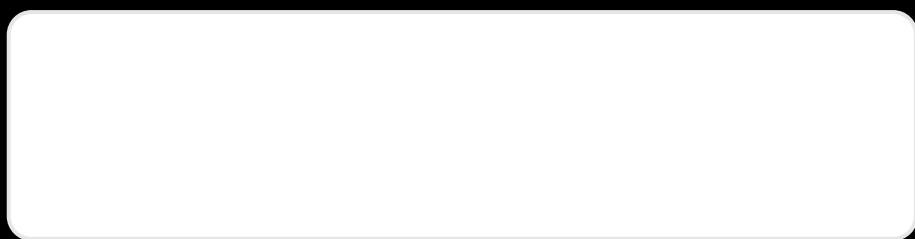
台灣台中市后里區三豐東路88號(台灣總公司)
NO. 88, SAN FENG E. RD., HOULI DISTRICT,
TAICHUNG CITY, TAIWAN 421016

■ TEL:+886-4-25576060 (代表號)

■ FAX:+886-4-25569677.25575866

■ e-mail:equiptop@hibox.hinet.net

■ http://www.equiptop.com.tw



www.equiptop.com.tw