



眾程科技高精密磨床系列

創新設計 · 追求完美 · 引導科技 · 創造價值



2017 16th  
台中市金手獎



2017 & 2018  
國家品牌玉山獎



2017 18th 金峰獎  
十大傑出創業楷模



2017 18th 金峰獎  
十大傑出創新研發



2018 21th  
小巨人獎



ISO 9001: 2015



Machinery  
Directive  
Number 1674



經濟部創新研究獎

# 眾程簡介

- 1988 成立眾程機械股份有限公司，專業生產高精度平面磨床。
- 1990 推出 618 & 818ASD三軸全自動ASD系列磨床，導入PC-CAD增強開發能力。
- 1992 推出1228 & 1236三軸全自動ASD系列磨床。
- 1993 推出1632 & 1640三軸全自動ASD系列磨床。
- 1995 推出1020 & 1224三軸全自動ASD系列磨床，同時獲得 英國AMTRI CE-MARK 安全驗證。
- 1997 導入 ISO 9002 國際品保驗證專案執行，全面推行ISO品保運動。 同年推出2448 & 2480三軸全自動智慧型數位控制ADX系列磨床，突破自動進刀在  $\mu\text{m}$  以下進行障礙。領先推出0.5  $\mu\text{m}$  超微米量進刀，為產業升級。
- 1998 通過 荷蘭DNV ISO 9002 國際品保認證。
- 1999 於中國南京投資。成立子公司-南京眾程機械公司，拓展大陸市場。
- 2001 通過貝爾 ISO 9000 國際品保驗證。推出NC智慧型數值控制磨床。
- 2002 投資1.6億、佔地逾1萬3千平方公尺的後里新廠落成使用，全球運籌管理中心全面運作，磨床複合機研發成功。跨足高科技領域，公司改制為眾程科技股份有限公司。
- 2003 2000版 ISO 9001 國際品保驗證。推出 ASD II 數值控制平面磨床；ACUMEN 奈米級伺服控制磨床、砂輪自動修整補償系列磨床。
- 2004 於中國江蘇省無錫成立子公司-帥宏精密機械有限公司，深耕大陸市場；並相繼推出伸臂式 6150 & 8300 三軸 ASD II 全自動系列磨床。
- 2005 NC平面成型磨床，榮獲 台灣精品獎。新款立式綜合加工機 EMV 1100 1200 1400量產。德國分公司正式成立，並推出 EMV 860 / 1020 機型。
- 2006 推出 ETM 510APC 自動交換工作台鑽孔攻牙中心機以及龍門式磨床 1500x3000~1500x5000 等系列機型。
- 2007 於十月加入友嘉集團，展現眾程新時代的經營里程碑。
- 2009 推出動柱型三軸線軌伺服驅動系列機型，開啓業界嶄新鉅獻。
- 2010 推出具備PLC控制、人機介面、觸控螢幕的TD平面磨床系列。
- 2012 開發動柱型磨床 600x1200~600x2000 mm之系列機型。
- 2013 規矩共構SBIR科專、液靜壓主軸、液靜壓導軌等計畫執行。推出EMW-600APC 自動交換工作台；並於同年推出小型龍門磨床。
- 2016 成功開發外圓磨床正式推出上市。同年榮獲以下多項專利：  
創新平面磨床控制：專利號發明**I546161**號 / 創新等限速度：專利號碼新**M454893**號  
規矩共構：專利號碼發明**I508818**號新**M454892**號 / 創新具多層警示燈結構：專利號碼新**M486838**號
- 2016 開發1224-TD Plus控制人機協同PLC、ECG-27 / ECG-36 CNC圓筒磨床人機協同控制器、ERG-600 ERG-800 ERG-1000 CNC/PLC控制器應用。
- 2017 台北國際工具機展(TIMTOS 2017)1224-TD Plus、EG-36 CNC、ERG-600CNC人機協同控制器，以工業4.0示範線多機協同作業實機操作應用。  
2017榮獲獎項：年節白氏中小企業精英獎  
第十四屆國家品牌：傑出企業玉山獎  
台中市第十六屆績優中小企業：金手獎  
中華民國傑出企業管理人協會第十八屆金峰獎：十大傑出創業楷模  
中華民國傑出企業管理人協會第十八屆金峰獎：十大傑出創新研發
- 2018 金炬獎：TD、ADC榮獲創新研發獎 與 TD、ADC榮獲最佳顧客滿意度；經濟部：第25屆創新研究獎、第21屆小巨人獎

# 磨床特性

**UF / ESG-618** 手動機型(工作台配合耐磨片滑動)

**UF / ESG-618M / 818M** 手動機型(工作台跑珠式)

**1 A** : 一軸全自動磨床

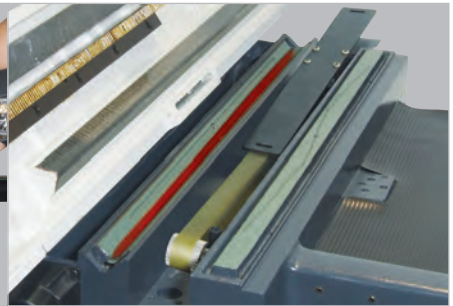
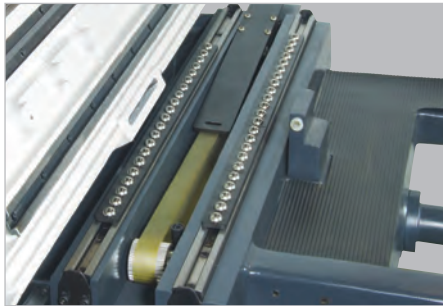
**2 A** : 二軸全自動磨床

**3 A** : 二軸自動, 附加砂輪上、下快速昇降。

**ASD** : 三軸全自動磨床, 昇降採用步進馬達做定寸功能。

**ASDII** : 三軸自動磨床數值顯示控制設定, 昇降採用步進馬達做定寸功能。

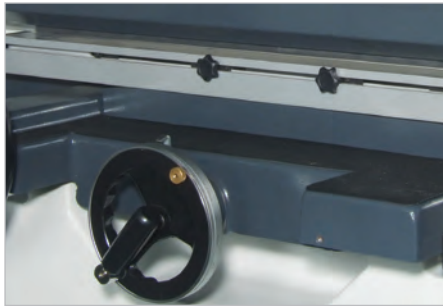
**TD** : PLC伺服控制 7.2" 人機介面觸控面板。



專利型鋼絲齒型皮帶傳動機構：輕巧的工作台採用高精密之滑軌及嚴格篩選之鋼珠所組成，移動輕快平穩，滑道可確保長久耐用。

符合人體工學，可調整的工作手輪機構便利使用者操作。

專利型鋼絲齒型皮帶傳動機構：鞍座和底座滑道採雙V型，工作台和鞍座滑道採一V和一平，兩者皆附加耐磨滑片(TURCITE-B)做為滑動介面，經過精密劇花處理，確保平滑運動和卓越的精準度。



左右換向機構，安全性特佳採用無接點感應開關，調整距離時相當便利。

2A, 3A, ASD機型的前後換向機構

橫向滑動採雙V系統，確保精度穩定

# 手動系列



UF-618 / UF-618M ; UF818 / UF-818M



ESG-618 / ESG-618M ; ESG-818 / ESG-818M

**UF / ESG-618** 手動機型 (工作台配合耐磨片滑動)

**UF / ESG-618M / ESG-818M** 手動機型 (工作台跑珠式)

# 油壓系列



ESG-1A618 / ESG-1A818  
ESG-2A618 / ESG-2A818  
ESG-3A618 / ESG-3A818

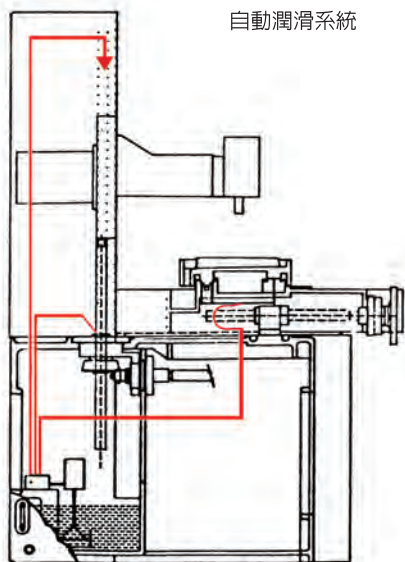


ESG-1A1020 / ESG-2A1020 / ESG-3A1020  
ESG-2A1224 / ESG-3A1224

1A：單軸自動磨床 / 2A：雙軸自動磨床 / 3A：雙軸自動，附加砂輪上下快速昇降



# 油壓系列



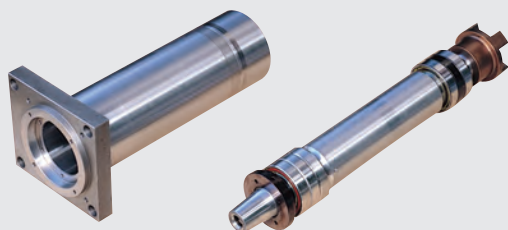
循環式給油泵強制潤滑，無論螺桿與滑動面，均有效獲得十足潤滑，延長機台精度與使用壽命。



ESG-3A1228 / ESG-3A1236

ESG-3A1632 / ESG-3A1640 / ESG-3A1648

# 油壓系列



1228-1648 系列機型專用之高精密主軸



前後採用高精密滾珠螺桿



安全性佳—隱藏式近接開關(前後和左右)



專利型調速、定速容易操控之節流閥



具備高剛性雙V軌道鑄件結構



蜂巢式結構立柱

# 數值設定系列



ESG-818ASD II / ESG-1020ASD II  
ESG-1224ASD II / ESG-1228ASD II / ESG-1236ASD II  
ESG-1632ASD II / ESG-1640ASD II / ESG-2040ASD II



## ASD II 控制面板

■ Y軸上下昇降由一組高效率AC馬達作為快速昇降驅動，另一組步進馬達專攻向下微步定位之進刀加工研磨；提供慢速昇降作動，輸出數值經由譯碼器快速回授。

■ 上下數值顯示窗可顯示主軸頭當時之位置，面板數值設定可設置起磨點、粗磨進刀量、細磨點(預留量)、細磨進刀量、目標點、回昇點、間斷無火花研磨、空磨。

■ Z軸鞍座橫向自動進給，採用高效率DC伺服馬達驅動，可供寸進進給研磨、連續進給研磨，砂輪修整速度可經由面板無段變速控制。



# TD PLC 伺服控制

## 新世代人性 e 化智能操作介面

■ 觸控式 7.2" 彩色 TFT LCD

■ 內嵌式電子手輪

■ 磁力控制器 (選配)

■ Z軸行程設定



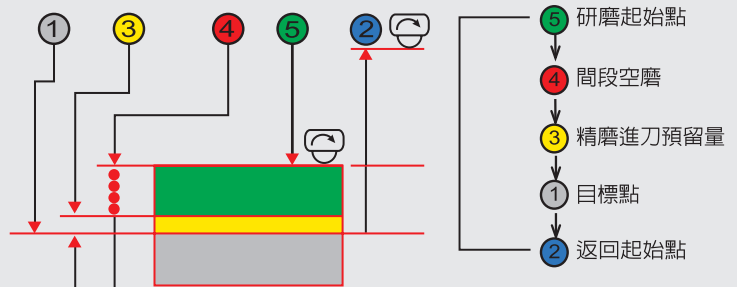
## 人工智能卓越進化

■ TD 系列：砂輪自動進刀量最小值  $1 \mu\text{m}$ ；本系列針對昇降控制可設定回升點、起始點、細磨量以及目標點與砂輪回升點。搭配數值顯示和觸控式面板容易學習操作。

■ Y 軸採用伺服馬達驅動，可準確進刀、提高效率。

■ 上下軸位置數值顯示窗，可顯示主軸頭現在位置，面板數值設定可設定起磨點、粗磨進刀量、細磨點、細磨進刀量、目標點、回升點、間歇無進給空磨。

■ Z軸鞍座橫向移動進給，採高效率AC伺服馬達驅動，可供寸進進給研磨、蛇行連續進給研磨；研磨切削加工分別針對粗磨及細磨個別速率控制，大大提昇加工效率。



# TD PLC 伺服控制

## 人性介面機型特性

### 人機介面

配備PLC電腦數值設定以及程式專屬畫面，操作者對於應用程式的功能操控易學易懂。

### 超大型立柱

具有高穩定性與高剛性，蜂巢式的強化結構，耐荷各種負重之精密研磨。

### 滑道元件

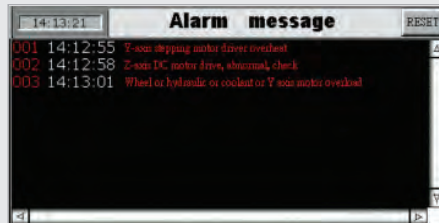
優越的耐磨性，超大型雙V滑道的底座可減低速比與摩擦力，杜絕背隙與滑移產生的黏附效應；吸收震動並有效確保卓越的精度。

### 機台自動潤滑系統

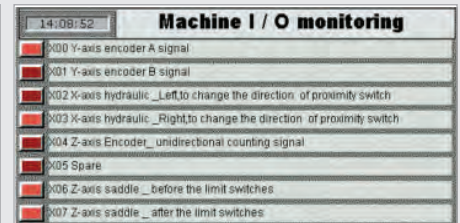
循環式給油泵浦強制潤滑，無論螺桿與滑動面，均有效獲得十足潤滑，延長機台精度與使用壽命。



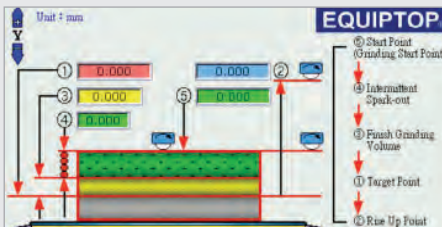
起始畫面：語言選擇



異常訊息警示畫面，藉以故障排除



可監看輸入/輸出之信號狀態，可快速提供檢修人員判定故障問題



工件研磨尺寸設定



上下進給(可分粗磨、細磨、零研磨設定)  
顯示最小單位: Y軸0.001mm / Z軸0.001mm



系統使用者管理畫面，參數設定管理

# TD PLC 伺服控制



# TD PLC 伺服控制



ESG-2040TD 全罩式防水罩 (選配)

# TD PLC 伺服控制

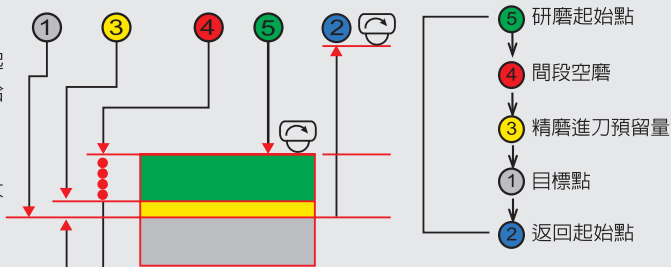


動柱式： ESG-2448TD / ESG-2460TD / ESG-2480TD / ESG-24120TD  
ESG-3260TD / ESG-3280TD / ESG-32120TD

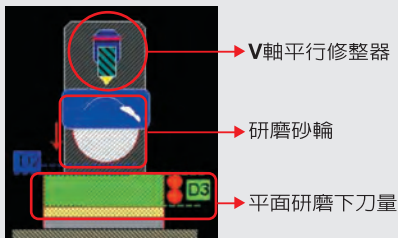


# ADC 輪頂自動修砂補償機型

- ADC 系列：砂輪自動進刀量最小值  $1\mu\text{m}$ ；本系列針對昇降控制可設定回升點、起始點、細磨量以及目標點與砂輪回升點。搭配數值顯示和觸控式面板容易學習操作。
- Y 軸採用伺服馬達驅動，可準確進刀、提高效率。
- 上下軸位置數值顯示窗，可顯示主軸頭現在位置，面板數值設定可設定起磨點、粗磨進刀量、細磨點、細磨進刀量、目標點、回升點、間歇無進給空磨。
- Z 軸鞍座橫向移動進給，採高效率AC伺服馬達驅動，可供寸進進給研磨、蛇行連續進給研磨；研磨切削加工分別針對粗磨及細磨個別速率控制，大大提昇加工效率。



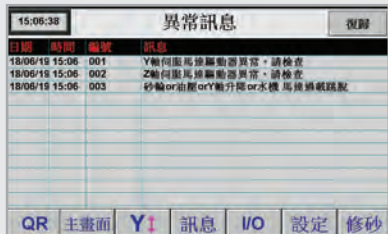
自動參數設定



自動參數設定修砂圖示



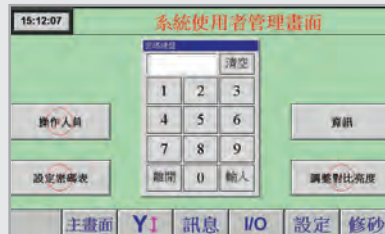
手動參數設定



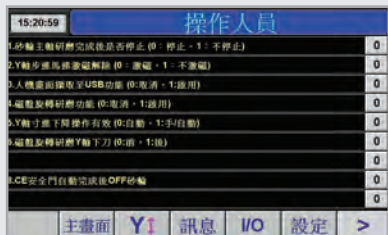
異常訊息



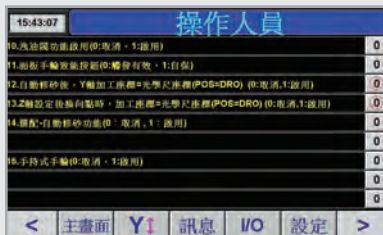
系統使用者管理畫面



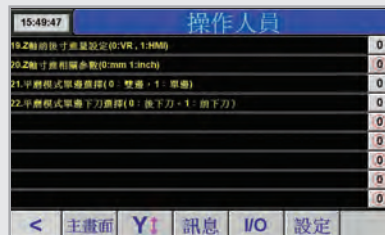
操作人員參數設定



操作人員參數設定

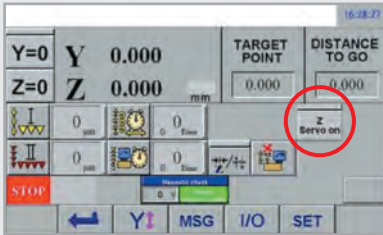


操作人員參數設定

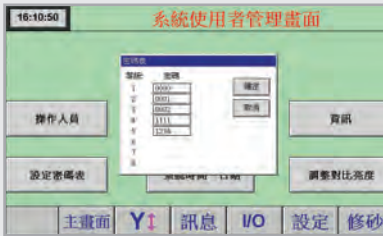


操作人員參數設定

# ADC 輪頂自動修砂補償機型



操作參數設定(溝磨模式下, 前後鎖定)



密碼表



Y軸參數設定(系統)



調整對比亮度

## 觸控式操作螢幕顯示說明:

- 警示燈顯示
- 輸入 / 輸出訊號要點
- 功能描述



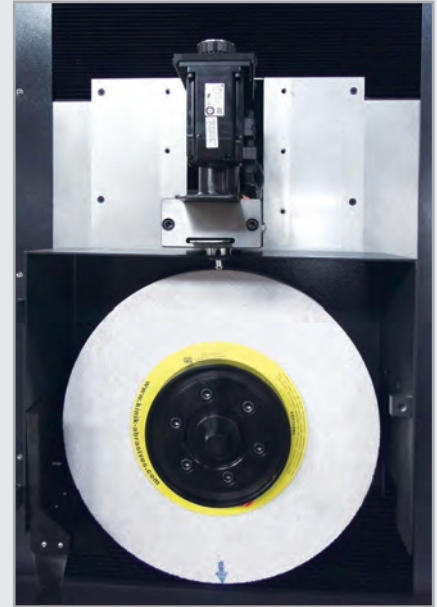
機台 I/O 監視



Z軸參數設定(系統)



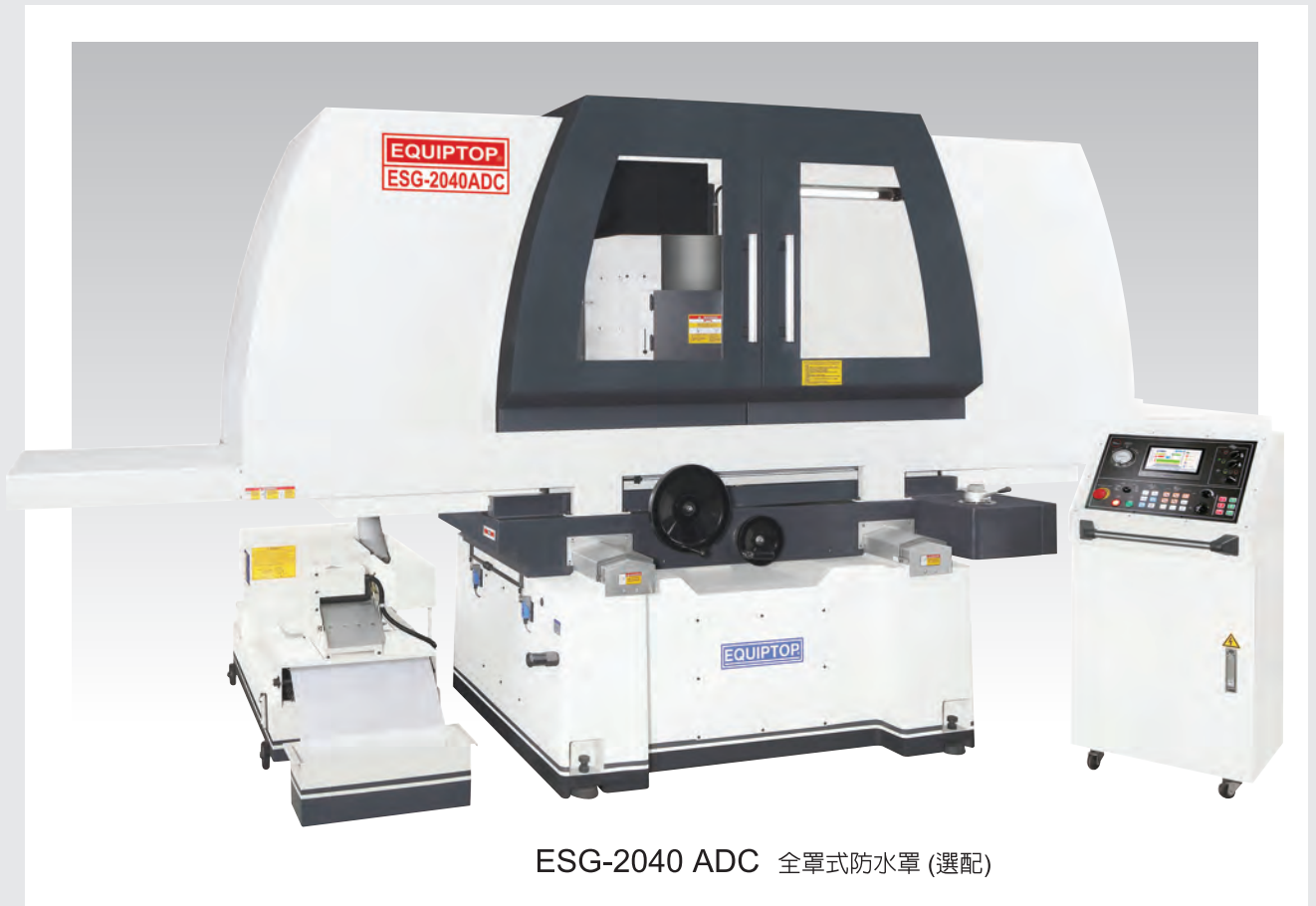
系統維護人員



## 自動輪上伺服修砂補償機構

1. PLC控制
2. 數值設定顯示
3. 觸控式操作螢幕
4. 輪頂自動修砂補償
5. 變頻器(選配)
6. 全罩式護罩(選配)

# ADC 輪頂自動修砂補償機型



ESG-2040 ADC 全罩式防水罩 (選配)

# ADC 輪頂自動修砂補償機型



1224ADC / 1228ADC 全罩式防水罩 (選配)



# 龍門磨床

專利型線性與  
硬軌橫樑結構



人性化操作面板



可旋轉立式主軸構造操作簡易  
依需求旋轉角度提升便捷性能



EDG-15300 / EDG-15400 / EDG-15500



# TD(ADC)規格表

項目	機型	ESG-618 TD	ESG-818 TD	ESG-1020 TD	ESG-1224 TD / ADC	ESG-1228 TD / ADC	ESG-1236 TD / ADC	ESG-1632 TD / ADC	ESG-1640 TD / ADC	ESG-2040 TD / ADC	
工作台面積	長 x 寬	152 x 460mm	203 x 460mm	254 x 508mm	300 x 600mm	305 x 712mm	305 x 915mm	406 x 813mm	406x1020mm	506x1020mm	
最大研磨長度	縱向	480mm		520mm	600mm	712mm	915mm	813mm	1020mm	1020mm	
最大研磨寬度	橫向	178mm	228mm	280mm	300mm	330mm		410mm		500mm	
工作台負載	最大載重	160KGS	202KGS	280KGS	310KGS	346KGS	379KGS	420KGS	428KGS	465KGS	
主軸中心線至工作台面最大距離		460mm		標準立柱: 500mm 立柱: 600mm	585mm	標準立柱: 630mm / 增高立柱: 720mm					
	標準磁盤尺寸	150 x 450mm	200 x 450mm	250 x 500mm	300 x 600mm	300 x 700mm	300 x 900mm	400x800mm	400 x 1000mm	500 x 1000mm	
工作台縱向移動	最大行程(油壓)	480mm		580mm	650mm	760mm	960mm	890mm	1060mm	1060mm	
	最大行程(手動)	510mm		620mm	730mm	830mm	1000mm	930mm	1100mm	1100mm	
	工作台無段變速	60HZ, 5-25 m/min ; 50HZ, 5-20 m/min									
鞍座橫向移動	每次自動進給量	0.1-10mm		0.1-13mm	0.1-19mm	0.1-25mm					
	每次連續進給量	20-320mm/min									
	最大自動行程	180mm	235mm	270mm	310mm	350mm		430mm		510mm	
	最大手動行程	195mm	250mm	300mm	340mm	380mm		460mm		520mm	
	每一轉 每一刻度	5mm 0.02mm									
輪頭垂直進給	每次自動進給量	0.001-0.1mm									
	寸進	0.001mm									
	快速昇降速度(約)	400mm/min									
	慢速昇降速度	6mm/min									
主軸馬達	轉速	60HZ, 3450 R.P.M. ; 50HZ, 2850 R.P.M.				50HZ / 60HZ, 1450 / 1750R.P.M.					
	馬力	2.0HP		3.0HP	5.0HP	標準: 5HP ; 可選配: 7.5HP				7.5HP	
標準砂輪	外徑	203mm			305mm	355mm					
	寬度	標準: 12.7mm	最大可裝: 19mm	標準: 19mm	最大可裝: 25mm	31.75mm					
	孔內直徑	31.75mm				76.2mm					
油壓驅動	馬力	1.0HP		2.0HP			3.0HP				
前後驅動	馬力	400W					750W				
快速昇降驅動	馬力	400W			750W			1KW			
佔地空間	總空間需求	2840 x 2692 x 1733 mm	2918 x 2692 x 1733 mm	3001 x 3100 x 1710 mm	3265 x 3100 x 1810 mm	3608 x 3417 x 1943 mm	4270 x 3337 x 1935 mm	3930 x 3510 x 1943 mm	4580 x 3507 x 1944 mm	4768 x 4075 x 2075 mm	
重量	淨重	850 KGS	1205 KGS	1810 KGS	1990 KGS	3020 KGS	3330 KGS	3400 KGS	4000 KGS	4800 KGS	
	毛重	1000 KGS	1375 KGS	2160 KGS	2290KGS	3520 KGS	3700 KGS	4000 KGS	4500 KGS	5200 KGS	
水機 (選配)	馬力	1/8 HP									
總額定馬力(約)	馬力	4HP			7HP	9HP	標準: 10.5HP ; 可選配: 13HP				13.5HP
材積	長X寬X高	1880 x 1630 x 1960 mm	1880 x 1830 x 1960 mm	2450 x 2180 x 2110 mm	2450 x 2180 x 2110 mm	2670 x 2290 x 2240 mm	2930 x 2290 x 2240 mm	2930 x 2290 x 2240 mm	3120 x 2290 x 2240 mm	3500 x 2290 x 2460 mm	

# 規格表

項目		機 型		UF-618 / 618M ESG-618 / 618M ESG-1A618 / 2A618	ESG-3A618 ESG-618ASD II	UF-818M ESG-818 / 818M ESG-1A818 / 2A818	ESG-3A818 ESG-818ASD ESG-818ASD II	ESG-2A1020	ESG-3A1020 ESG-1020ASD ESG-1020ASD II
工作台面積	長 x 寬	152x460mm			203x460mm			254x508mm	
最大研磨長度	縱 向	480mm						520mm	
最大研磨寬度	橫 向	178mm			228mm			280mm	
工作台負載	最大載重	160KGS			202KGS			280KGS	
主軸中心線至工作台面最大距離		460mm						標準立柱：500mm 增高立柱：600mm	
標準磁力夾頭尺寸		150x450mm			200x450mm			250x500mm	
工作台縱向移動	最大行程（油壓）	480mm						580mm	
	最大行程（手動）	510mm						620mm	
	工作台無段變速	60HZ, 5-28m/min ; 50HZ, 5-23m/min			60HZ, 5-25m/min ; 50HZ, 5-20m/min				
鞍座橫向移動	每次自動進給量	0.5 -10mm						0.5 -13mm	
	每次連續進給量	20-320mm/min							
	最大自動行程	180mm			235mm			270mm	
	最大手動行程	195mm			250mm			300mm	
	每 一 轉	5mm							
	每 一 刻 度	0.02mm							
輪頭垂直進給	每次自動進給量	ASD : 0.001-0.04mm / ASD II : 0.001-0.1mm							
	寸 進	-	0.001mm	-	0.001mm	-	0.001mm	0.001mm	
	快速昇降速度(約)	-	270mm/min	-	270mm/min	-	270mm/min	270mm/min	
	慢速昇降速度	-	6mm/min	-	6mm/min	-	6mm/min	6mm/min	
	每 一 轉	1mm ★ASD II : 數值顯示設定無昇降手輪							
主軸馬達	每 一 刻 度	0.005mm ★ASD II : 數值顯示設定無昇降手輪							
	轉 速	60HZ, 3450R.P.M. ; 50HZ, 2850R.P.M.							
標準砂輪	馬 力	2.0HP			3.0HP				
	外 徑	203mm							
	寬 度	標準12.7mm ; 最大可裝19mm			標準19mm 最大可裝25mm				
油壓驅動	孔 內 直 徑	31.75mm							
	馬 力	1HP			2.0HP				
前後驅動	馬 力	40W / ASD II : 500W			80W / ASD II : 500W				
快速昇降驅動	馬 力	-	60W	-	60W	-	80W		
佔地空間	總空間需求	2942 x 2401 x 1733 mm			2992 x 2468 x 1733 mm			3001 x 2815 x 1710 mm	
重 量	淨 重	820KGS	850KGS	1170KGS	1205KGS	1780KGS	1810KGS		
	毛 重	970KGS	1000KGS	1340KGS	1375KGS	2130KGS	2160KGS		
水 機 (選配)	馬 力	1/8 HP							
總額定馬力 (約)	馬 力	3.0HP / ASD II : 4.0HP			5.5HP / ASD II : 6.0HP				
材 積	長 X 寬 X 高	1880 x 1430 x 1960 mm	1520 x 2250 x 1960 mm	1550 x 1530 x 1960 mm	2010 x 2270 x 2240 mm	2290 x 1820 x 2080 mm	2290 x 2120 x 2080 mm		

- 註：1. 本公司隨時進行研究改善的工作，因此隨時保有更改計畫、規格尺寸及機械研究之權力，本目錄僅供參考。  
 2. 註有●記號之特性只有2A、3A、ASD II、TD型  
 3. 註有■記號之特性只有3A、ASD II、TD型

4. 註有★記號之特性只有ASD II、TD型  
 5. 更多不同機型之詳盡資訊敬請參閱我們的網站  
 ESG-2448TD / ESG-2460TD / ESG-2480TD / ESG-24120TD  
 ESG-3260TD / ESG-3280TD / ESG-32120TD / 龍門型平面磨床

ESG-2A1224	ESG-3A1224 ESG-1224ASD ESG-1224ASD II	ESG-3A1228 ESG-1228ASD ESG-1228ASD II	ESG-3A1236 ESG-1236ASD ESG-1236ASD II	ESG-3A1632 ESG-1632ASD ESG-1632ASD II	ESG-3A1640 ESG-1640ASD ESG-1640ASD II	ESG-3A2040 ESG-2040ASD ESG-2040ASD II
300x600mm		305x712mm	305x915mm	406x813mm	406x1020mm	506x1020mm
600mm		712mm	915mm	813mm	1020mm	1020mm
300mm		330mm		410mm		500mm
310KGS		346KGS	379KGS	420KGS	428KGS	465KGS
585mm		標準立柱：630mm / 增高立柱：720mm				720mm
300x600mm		300x700mm	300x900mm	400x800mm	400x1000mm	500x1000mm
650mm		760mm	960mm	890mm	1060mm	1060mm
730mm		830mm	1000mm	930mm	1100mm	1100mm
60HZ, 5-25m/min ; 50HZ, 5-20m/min						
0.5 -19mm		0.5 -25mm				
20-320mm/min						
310mm		350mm		430mm		510mm
340mm		380mm		460mm		520mm
5mm						
0.02mm						
ASD:0.001-0.04mm / ASD II:0.001-0.1mm						
-		0.001mm				
-		270mm/min				
-		6mm/min				
1mm ★ASD II：數值顯示設定無昇降手輪						
0.005mm ★ASD II：數值顯示設定無昇降手輪						
60HZ, 1750R.P.M. ; 50HZ, 1450R.P.M.						
5.0HP		標準:5HP ; 可選配:7 1/2HP				7 1/2HP
305mm		355mm				
31.75mm		50mm				
76.2mm		127mm				
2.0HP		3.0HP				
80W / ASD II :500W						
-		80W		1/4HP		
3265 x 2841 x 1810 mm		3608 x 3417 x 1943 mm	4270 x 3337 x 1935 mm	3290 x 3510 x 1943 mm	4580 x 3507 x 1944 mm	4768 x 4075 x 2075 mm
1950KGS	1990KGS	3020KGS	3330KGS	3400KGS	4000KGS	5000KGS
2250KGS	2290KGS	3520KGS	3700KGS	4000KGS	4500KGS	5800KGS
1/8 HP						
7.5HP / ASD II : 8.0HP		標準: 8.5HP / ASD II : 9HP ; 可選配: 11HP / ASD II : 11.5HP				11HP / ASD II : 11.5HP
2290 x 2120 x 2100 mm	2450 x 2180 x 2110 mm	2670 x 2290 x 2240 mm	2780 x 2290 x 2240 mm	2930 x 2290 x 2240 mm	3120 x 2290 x 2240 mm	3500 x 2290 x 2460 mm

# 選購配件



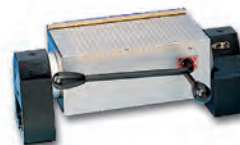
可調速旋轉式磁盤座



永磁盤



電磁盤



可傾式永磁盤



單用水機附磁性過濾器



單用水機



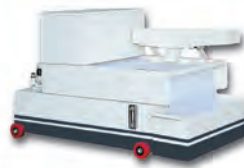
吸塵冷卻兩用水機



自動紙帶水機附磁性過濾器



單用吸塵器



手拉式紙帶水機



全罩式防水罩



手動平行修整器



磁力控制器

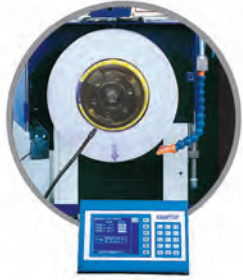


防水罩



電動平行修整器

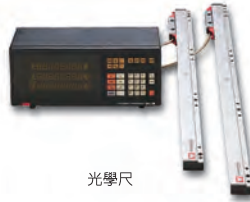
# 選購配件



砂輪平行校正儀



沖子成型器



光學尺



昇降快慢速微調式電子式手輪



砂輪殼



工作燈



平衡台



變頻器



轉軸式平衡台



前後微調 (618/818 系列)



圓弧修整器



油壓用油冷機



上下微調 (10/12/16系列)



昇降微調式電子手輪



精密虎鉗





IT'S VERY WELL  
MADE IN TAIWAN



[www.equiptop.com.tw](http://www.equiptop.com.tw)

## 國內外各項專利

- 取得多項國家磨床專利：  
平面磨床橫向直線運動機構專利  
條狀齒形皮帶直線運動機構專利  
工具機雙馬達定位進給機構專利
- 取得國家專利如下：  
平面磨床工作台之條狀皮帶驅動機構專利  
粗微調節流閥機構專利  
平面磨床行程新型換向專利
- 榮獲美國國家二項專利：  
平面磨床換向機構專利  
平面磨床工作台皮帶驅動機構專利
- 榮獲德國國家專利：  
安全手輪構造專利
- 榮獲國家多項專利：  
多頭成型複合磨床專利  
單用吸塵專利  
兩用水機專利  
NC.CNC成型複合模組專利  
工作台之單鋼索多條傳動專利  
馬達導風風扇散熱結構專利  
同步式加工機專利  
磨床用吸塵水機之吸塵風車構造專利  
磨床用吸塵水機之構造改良專利



品質至上 · 研究創新 · 持續改善 · 團隊第一

眾程科技股份有限公司  
EQUIPTOP HITECH CORP.

■ TEL:+886-4-25576060 (代表號)  
■ FAX:+886-4-25569677.25575866

台灣台中市后里區三豐東路88號(台灣總公司)  
NO. 88, SAN FENG E. RD., HOULI DISTRICT,  
TAICHUNG CITY, TAIWAN 42156

■ e-mail:[equiptop@hibox.hinet.net](mailto:equiptop@hibox.hinet.net)  
■ <http://www.equiptop.com.tw>