

超精密加工技術支援 · 盡在西門德克

Single Crystal Diamond Tools



CVD/MCD
單晶鑽石

應用材質：硬脆材料-陶瓷(碳化矽、氧化鋯、氧化鋁、氮化矽)，金/銀/鋁/銅/鋅/鎂合金，石墨，碳纖維/玻璃纖維，木材，電木，壓克力，石頭，無電解鍍，鎢鋼。

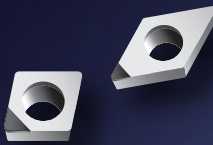
- UPC超精密刀具。
- 可加工出「奈米等級精度 $\leq 70\text{nm}$ 」。
- 高品質的鏡面高光面粗度。
- 高科技 & 光學產業加工最佳選擇。

Ultra-Precision Cutting.

Nano-scale precision available waviness $\leq 70\text{nm}$.

High quality mirror finishing.

The best choice for machining in high-tech industry and optical industry.



型錄下載



PCD聚晶
鑽石

應用材質：硬脆材料-陶瓷(碳化矽、氧化鋯、氧化鋁、氮化矽)，鋁/銅合金，石墨，碳纖維/玻璃纖維，木材，電木，壓克力，石頭，鎢鋼。

- 量產生產：PCD車刀片，銑刀，倒角銑刀，內孔掃刀。
- 專業客製化：PCD階梯鑽頭/鉸刀，成型銑刀/車刀。

Standard: PCD insert, end mill, chamfering cutter, turning Tool.

Custom-designed PCD cutting tools.

- 熱處理高硬度鋼材HRC45~65° 車削專用車刀片。
- 100%台灣自製生產製造，尺寸規格完整、品質穩定。



型錄下載



PCBN
氮化硼

聚晶立方氮化硼車刀片



CMTéc
西門德克

服務項目：鎢鋼銑刀，鑽頭，鉸刀，銑牙刀，鋸片，捨棄式刀片/刀桿，鑽石刀具(CVD/MCD單晶鑽石、PCD聚晶鑽石)，PCBN聚晶立方氮化硼車刀片，專業客製化非標/成型刀具。

景明精密工具有限公司 CHIN MING PRECISION TOOLS CO., LTD.

台南總公司 Head Office Tel: +886-6-7940726 Fax: +886-6-7941217

台北公司 Taipei Branch Tel: +886-2-29043033 Fax: +886-2-29030963

台灣分公司 Taiwan Branch

桃園、新竹、台中、西屯、彰化、台南、高雄

✉ business@cmtools.com.tw

R角檢驗報告

ToolRadiusCheck

刀具 Tool: CVD單晶鑽石車刀

日期 Date: 07/13/22

時間 Time: 18:50:34

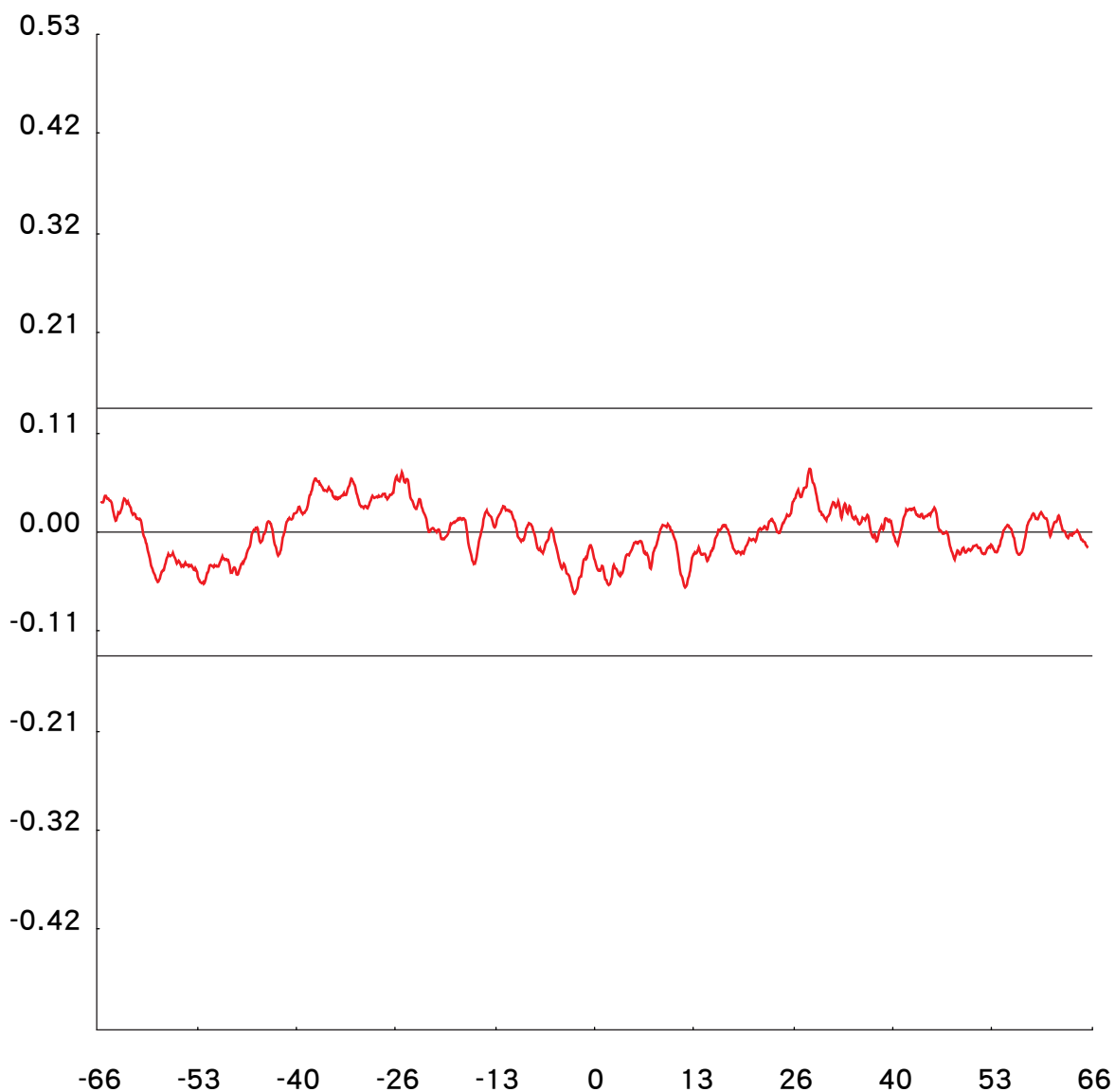
R角半徑 Radius: 293.1 μm

波紋 Overall Waviness: 0.03 μm

角度範圍 Opening Angle: 131 Deg.

峰值 Peak Value: 0.07 μm

頂角 Top Angle: 36.3 Deg.



R角檢驗報告

ToolRadiusCheck

刀具 Tool: CVD單晶鑽石車刀

日期 Date: 10/24/22

時間 Time: 13:27:20

R角半徑 Radius: 4.8 μm

波紋 Overall Waviness: 0.00 μm

角度範圍 Opening Angle: 141 Deg.

峰值 Peak Value: 0.01 μm

頂角 Top Angle: 36.1 Deg.

