

位移傳感器



GEFRAN

Our Knowhow,
Your Solution.

Gefran 位移傳感器

高可靠性、高精度、安裝簡便

Gefran 在位移傳感器的設計和生產方面已經有超過15年的歷史。

全球銷售超過數百萬支，對工業控制產業的專業知識，能保障產品具備最佳的性能和最強的性價比。

傳感器所有敏感元件都是在 Gefran 內部生產，可以完全保證產品的可靠性及準確性。

Gefran 位移傳感器基於兩個不同的技術：電位技術（經過多年的發展，其靈活性不斷地增強）和磁性伸縮技術（採用非接觸式測量系統技術體現產品高性能特徵）。

Gefran 位移傳感器的主要特徵：

- 絕對位置測量：當系統啟動後，傳感器即可發出實時位置訊號，無需執行機械再定位。
- 使用壽命：電位傳感器的壽命長達1億次行程；磁性伸縮位移傳感器是由於與游標之間無接觸，因此在實際應用中其壽命是無限長的。
- 輸出訊號解析度高：在實際應用中電位計輸出訊號的解析是無限的，磁性伸縮傳感器為 2 μ 。
- 安裝簡便，可與多數商用儀表和PLC簡便連接。
- 同一個傳感器具有同時使用多個游標的能力，可提供軸位移速度訊號（CANopen輸出的MK4 / IK4-C，可同時使用1~4個游標）。

ONDA

新產品

透過持續研究和不斷創新的結果，新的技術方案可以使用新型的敏感元件來讀取磁性游標。

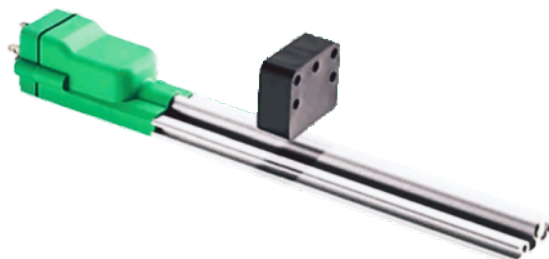
Gefran 使用創新技術對新型的敏感元件的不斷優化已經取得了專利。

在這款簡單的結構中，ONDA具備的所有性能特徵均能滿足各種應用需求：

- 採用最優化的敏感元件，使結構更加緊湊。
- 採用簡單的模塊化結構，確保高穩定性，使維護更簡單。
- 採用唯一解決方案，確保能展現最大性能。

基於此全新的技術，Gefran 推出了新型磁性伸縮位移傳感器：ONP1-A。

有電壓或電流類比量輸出類型。



最佳傳感器選擇指南

行程長度

Gefran 電位傳感器和磁性伸縮傳感器測量行程從最小10mm到最大4000mm之間的線性位移，通常有兩種行程：

- 機械行程：傳感器游標的實際位移。
- 有效量測行程：必須選擇有效量測行程小於或等於傳感器的游標最大位移量。

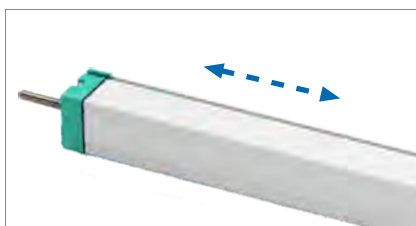
驅動裝置類型

要探測物體的移位，傳感器具有一個通常固定在該物體上的移動部件，它通常屬於下列兩種類型：

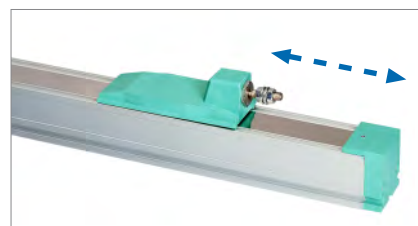
- 軸：這是傳統電位計所採用的方式，藉由插在傳感器主體中的金屬杆來將位移傳輸到傳感器內部。
- 游標：將游標固定在需要測量的移動部件上，此方式可適用於更精巧的解決方案。

這種游標可用在部份電位計（PK、PME和PMI系列）和大多數磁性伸縮傳感器上。

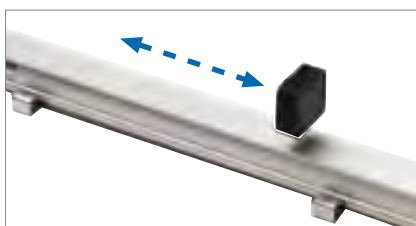
請注意該游標可以被牽引著移動（滑片或環）或者完全與傳感器脫離（浮動游標）。



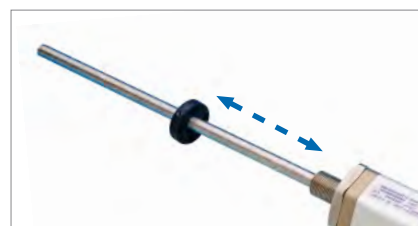
LT.....



PK.....



MK.....

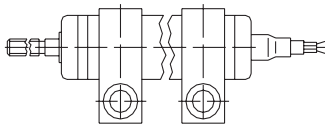


IK.....

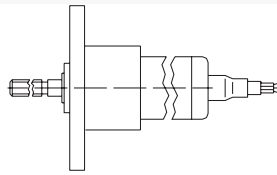
安 裝

傳感器可安裝在三種不同支撐上：

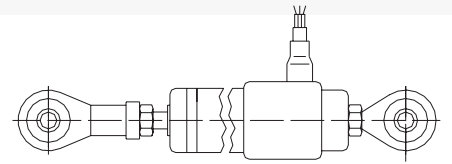
- 支 架：這是傳統的安裝方法，需要有適當的空間來安裝。
根據傳感器的不同長度，安裝時需要使用兩個或更多的支架。
- 法 蘭：對於杆必須穿過孔洞且傳感器必須固定在該孔壁的應用中，採用此安裝方法最為理想，
在這種情況下，使用時必須特別小心，特別是在行程較長的情況下。
- 自動對準接頭：利用接頭將傳感器末端直接與移動部件連接，此方式允許測量未對準的移動位移。
請注意，該系統不適合行程長的位移。



PZ34-S 支架



PZ34-F 法蘭



PZ34-A 接頭

防護等級

因結構和技術的不同，Gefran 線性位移傳感器保證針對灰塵和液體提供足夠的防護等級。

您可在下表列舉的IP40到IP68的範圍內做出適當選擇：

產品型號與保護級別對照表

IP 40	IP 60	IP 65	IP 67	IP 68
PK	LT	LT	RK2-RK4	IC
PA1	PZ12	PC	MK4	
PY1	PZ34	PR65	IK4	
PY2		ONP1	PME	
PY3			PMA	
PS			LT67	
			PC67	
			PZ67	
			PMI / PMISL / PMISLE	

通訊介面

傳感器提供電壓比率輸出，即輸出電壓範圍取決於傳感器的供點電壓。

請注意！嚴禁將傳感器當做可變電阻使用。

如果您想將傳感器的輸出訊號調整為0~10 VDC或4~20 mA範圍，您可將PCIR調節器連接到輸出裝置上。

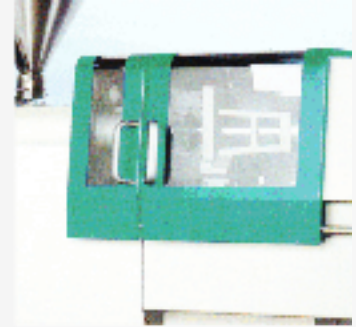
磁性伸縮傳感器讓您能夠為不同應用選擇最適合的輸出訊號：

- 電壓類比輸出：0~5 VDC / 5~0 VDC, 0~10 VDC / 10~0 VDC, ± 5 VDC, ± 10 VDC
- 電流類比輸出：0~20 mA, 4~20 mA
- SSI輸出：16, 21, 24, 25, 二進制比特或格雷編碼
- CANopen 輸出：CiA DP 3.01 rel.4.0 和 DS406

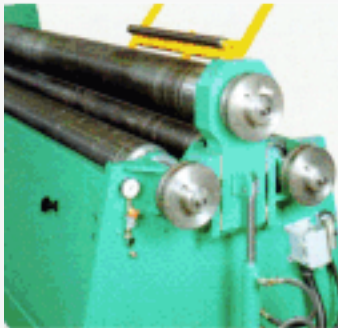
塑料和橡膠射出成形機
測量四種主要運動的位
移：裝裁、射出、沖模
的打開 / 關閉、抽出。



吹瓶機：
測量沖模打開 / 關閉的
位移，沖模平移、雛形
檢查。



材料加工：
測量在金屬、木材、大
理石和陶瓷加工使用的
刷子、輪子或滾筒等工
具的位移。



液壓缸和汽缸：
檢查活塞位移--傳感器
位於內部，磁性環形游
標固定在活塞上跟蹤其
移動情況。



地質技術：
用於監控結構的沉降儀
和應變儀使用的傳感器
--最好採用圓柱形模型。



汽車工業試驗設備：
原型車和競爭車型的懸
掛系統調校。試驗台、
賽車、碰撞試驗。



農場和土方搬運機械：
檢查機械臂的位置、斗
的傾角、距離地面的高
度、破碎機、確定瀝青
加工機的尺寸。



食品工業：
通過填充鳴管或其他射
出機的方式檢查分配的
物質數量。



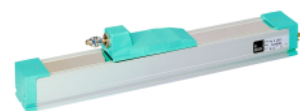
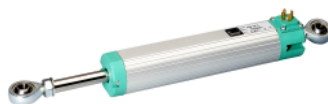
可再生能源：
確認太陽能追蹤器位置，
確認風力發動機斜度，
確認水力發電廠的閘門
和隔離壁。



水平檢查：
經由挑選的浮標，測量
容器內液體的水平。



短行程



型號

LT

PC

PK

有效量測行程

50~900 mm

50~750 mm

100~2000 mm

線性精度

±0.05%

±0.05%

±0.05%

解析度

無限

無限

無限

工作溫度範圍

-30~+100°C

-30~+100°C

-30~+100°C

最大位移速度

10 m/sec

5 m/sec

10 m/sec

防護等級

IP60 (model -S)
IP65 (model -P)

IP65

IP40

驅動裝置

金屬杆

金屬杆

滑動游標

安裝

支架
(兩中心間距可調)

自動對準接頭支架

支架
(兩中心間距可調)

應用

無論在多惡劣的使用環境中，測量採功能和控制應具有高可靠性。
採用支架支撐可使之安裝在最合適的位置。

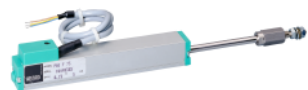
射出成形機
液壓機
打磨機

由於具有高堅固性和高準確性，它適用於各種機械應用和車輛開發，是自動控制和機器人技術應用的最佳解決方案。

彎管機
打磨機
土方搬運

無杆傳感器可使游標沿著中軸移動。

射出成形機
木工機械

**PA1****PZ12****PZ34**

25~150 mm

25~250 mm

25~300 mm

±0.2% , 25mm
 ±0.1% 從50mm到100mm
 ±0.05% 從125mm到150mm

±0.2% , 25mm
 ±0.1% 從50mm到100mm
 ±0.05% 從125mm到250mm

±0.2% , 25mm
 ±0.1% 從50mm到100mm
 ±0.05% 從125mm到300mm

無限

無限

無限

-30~+100°C

-30~+100°C

-30~+100°C

5 m/sec

10 m/sec

10 m/sec

IP40

IP60
 (按要求 : IP65)

IP60
 (按要求 : IP65)

金屬杆

金屬杆

金屬杆

支架
 (兩中心間距可調)

支架 (S型)
 接頭 (A型)
 法蘭 (F型)

支架 (S型)
 接頭 (A型)
 法蘭 (F型)

緊湊型產品，A型接頭提供了更大的移動公差。在高速或受衝擊震動情況下仍可保持高可靠性。

傳統上與回轉電位計（特別是可靠性、使用壽命、準確性和速度）相關的問題都全部消除。具有固定接頭的能力，即使是在傳感器中軸與移動方向沒有對準的情況下，也不會發生操作錯誤。

彎管機
 打磨機
 轉運機械

玻璃加工和切割
 地質技術試驗和檢驗機械

短行程

型號

有效量測行程

線性精度

解析度

工作溫度範圍

最大位移速度

防護等級

驅動裝置

安裝

應用

線性電位計

...

...

型號

PME12

PMI12

PMISL

有效量測行程

50~1000 mm

50~1000 mm

50~1000 mm

線性精度

±0.1% 從50mm到100mm
±0.05% 從150mm到1000mm±0.1% 從50mm到100mm
±0.05% 從150mm到1000mm

±0.35%

解析度

無限

無限

無限

工作溫度範圍

-30~+100°C

-30~+100°C

-30~+100°C

最大位移速度

5 m/sec

5 m/sec

5 m/sec

防護等級

IP 67

IP 67

IP 67

驅動裝置

環形游標

環形游標

環形游標

安裝

支架
(兩中心間距可調)

法蘭

法蘭

應用

用於氣動汽缸
預配線型號或帶接頭的型號，
高防護等級和強堅固性延長了
使用壽命。

用於液壓和油壓缸
帶螺紋法蘭的型號可讓您在
不拆除汽缸的情況下即可安裝傳
感器。

液壓油缸中需要使用更小的杆。
在PMI12中，帶螺紋法蘭的型號
無需移動油缸即可安裝傳感器。

射出成形機
汽缸
地質技術設備
打磨機
玻璃加工機械

地質技術設備
公用車輛
液壓缸
灌裝機

地質技術設備
公用車輛
液壓缸灌
裝機

PMISLE

PMA12

IC

50~1000 mm

50~1000 mm

100~550 mm

±0.35%

±0.1% 從50mm到100mm
±0.05% 從150mm到1000mm

±0.1%

無限

無限

無限

-30~+80°C

-30~+100°C

-30~+100°C

5 m/sec

5 m/sec

1.5 m/sec

IP67

IP67

IP68

環形游標

金屬杆

環形游標

法蘭

自動對準接頭

法蘭

油缸內應用需要集成類比訊號的經濟方案。

帶自動對準接頭安裝用同軸杆、低摩擦、完全用陽極化鋁製成的自動清潔杆。

適合在小空間條件下安裝的最佳解決方案。特別適合在汽缸內部安裝。

地質技術設備
公用車輛
液壓缸
灌裝機射出成形機
土方搬運設備
電梯
打磨機
皮革加工設備

汽缸

型號

有效量測行程

線性精度

解析度

工作溫度範圍

最大位移速度

防護等級

驅動裝置

安裝

應用



型號

PY1

PY2

PY3

有效量測行程

25~150 mm

10~100 mm

10~50 mm

線性精度

±0.2%, 25mm
±0.1% 從50mm到100mm
±0.05%, 150 mm

±0.3%, 10mm
±0.2%, 25mm
±0.1%, 從50mm到100mm

±0.3%, 10mm
±0.2%, 25mm
±0.1%, 50mm

解析度

無限

無限

無限

工作溫度範圍

-30~+100°C

-30~+100°C

-30~+100°C

最大位移速度

10 m/sec

10 m/sec

10 m/sec

防護等級

IP40

IP40

IP40

驅動裝置

金屬杆

帶回程彈簧的金屬杆

帶回程彈簧的金屬杆

安裝

支架
(兩中心間距可調)

支架
(兩中心間距可調)

支架
(兩中心間距可調)

應用

輕巧

測量杆用雙重支撐

側面連接採用固定整條杆的結構，保證傳感器整體具有堅固性。

PY1型傳感器帶有可獲得更大移動公差的接頭。

由於配備有回程彈簧，PY2和PY3型傳感器的頭部可自動定位，使之成為用於精確檢查凸輪和檢查離開自動生產線產品的最佳解決方案。

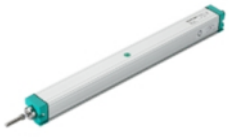
地質技術設備

打磨機

陶瓷機械（檢查厚度和平坦度）

木工機械（檢查厚度和平坦度）

短行程



LT67



PC67



PZ67-A



PZ67-S

50~900 mm

50~750 mm

25~300 mm

25~300 mm

±0.05%
±0.075% ×
量程 150mm

±0.05%
±0.075% ×
量程 150mm

±0.2%, 25mm
±0.1%, 從50mm到100mm
±0.05%, 從125mm到300mm

±0.2%, 25mm
±0.1%, 從50mm到100mm
±0.05%, 從125mm到300mm

無限

無限

無限

無限

-30~+100°C

-30~+100°C

-30~+100°C

-30~+100°C

標準 3 m/sec
(最大: 5 m/sec)

標準 3 m/sec
(最大: 5 m/sec)

標準 3 m/sec
(最大: 5 m/sec)

標準 3 m/sec
(最大: 5 m/sec)

IP67

IP67

IP67

IP67

金屬杆

金屬杆

金屬杆

金屬杆

支架
(兩中心間距可調)

自動對準接頭

自動對準接頭

支架
(兩中心間距可調)

提供適用於惡劣環境和室外應用的高防護等級 (P67) , 使其可以直接暴露在灰塵、污垢、液體 (不可長時間浸入) 的環境中工作。

射出機

移動液壓
農業機械
土方搬運

測試台設備

玻璃工業

型號

有效量測行程

線性精度

解析度

工作溫度範圍

最大位移速度

防護等級

驅動裝置

安裝

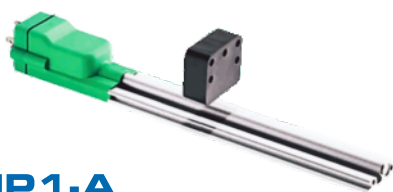
應用

線性位移電位計

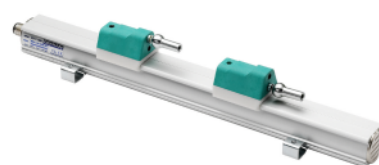
...

...

型號



ONP1-A



MK4-A

有效量測行程

50~1500 mm

50~4000 mm

線性精度

 $\pm 0.04\%$ $\pm 0.02\%$

解析度

無限

無限

工作溫度範圍

-20~+75°C

-30~+75°C

最大位移速度

10 m/sec

10 m/sec

介面

類比式

類比式

測量部件

1個游標

1個游標 (單向輸出)
 1個游標 (正向+反向)
 1個游標 (位移+速度)
 2個游標

防護等級

IP 65

IP 67

安裝

支架
 (兩中心間距可調)

支架
 (兩中心間距可調)

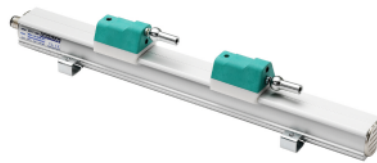
應用

優化型號：具有廣泛的附件，安裝簡單、最低成本，使其在同類型產品中擁有最高性能。

比電位計更高的線性度保證具有更高精度。由於具有高防護等級，是在惡劣環境中應用的理想選擇。直接連接PLC，實現類比或數位介面。採用支架支撐使之安裝在最合適的位置。

押出機
 大理石和陶瓷加工
 金屬加工

射出成形機
 塑料和玻璃加工吹模機
 大理石和陶瓷加工機械
 金屬加工機械



MK4-S

MK4-C

50~4000 mm

50~4000 mm

±0.02%

±0.02%

最大 2 μm

最大 2 μm

-30~+75°C

-30~+75°C

10 m/sec

10 m/sec

SSI

CANopen

1個游標

1~4個游標

IP67

IP67

支架
(兩中心間距可調)

支架
(兩中心間距可調)

SSI數位介面可實現絕對位移的高精度。

CANopen介面可經由現場總線連接。

伺服電機
機器人技術

擠壓機
機器人技術
機床

概述

型號

有效量測行程

線性精度

解析度

工作溫度範圍

最大位移速度

介面

測量部件

防護等級

安裝

應用

磁
性
位
移
線
性
傳
感
器

...

...

型號



IK4-A



IK4-S



IK4-C

有效量測行程

50~4000 mm

50~4000 mm

50~4000 mm

線性精度

±0.02%

±0.02%

±0.02%

解析度

無限

最大 2 μm

最大 2 μm

工作溫度範圍

-30~+75°C

-30~+75°C

-30~+75°C

最大位移速度

10 m/sec

10 m/sec

10 m/sec

介面

類比式

SSI

CANopen

測量部件

1個游標（正向+反向）

1個游標

1~4個游標（位移+速度）

防護等級

IP 67

IP 67

IP67

安裝

法蘭

法蘭

法蘭

應用

IK4系列全新的機械結構為汽缸內應用提供了革新的特性，包括一系列全新的多連接器型號，連接器頭可自由旋轉，無需移動傳感器就可以更換內部電子器件。

數位SSI介面確保高精度的絕對位移。

精確的數位訊號輸出及CANopen介面可讓工廠採用標準通訊系統。

工廠自動化中的液壓系統
工業液壓
料位檢查

金屬加工的液壓系統

金屬加工的液壓系統



RK-2



RK-4

50~4000 mm

50~4000 mm

±0.02%

±0.02%

無限

無限

-30~+90°C

-30~+90°C

10 m/sec

10 m/sec

類比式
數位式
CANopen (遠程電子可選)

類比式

1個游標

1個游標

IP67

IP67

內法蘭

螺紋外法蘭

該系列傳感器是目前市場上體積最小的傳感器。
可選擇和可移動（最大50米）電子部門，允許高級介面使用而不影響傳感器尺寸，
適合安裝在缸內。

土方搬運
農業機械
通用車輛
工業液壓

型號

有效量測行程

線性精度

解析度

工作溫度範圍

最大位移速度

介面

測量部件

防護等級

安裝

應用

磁
性
位
移
線
性
傳
感
器

...

...



型 號

PS09
PS11
PS20
PR65

有效量測行程

 $340^{\circ} \pm 4^{\circ}$
 $345^{\circ} \pm 4^{\circ}$
 $350^{\circ} \pm 4^{\circ}$
 $345^{\circ} \pm 4^{\circ}$

線性精度

 $\pm 1 \sim \pm 0.05\%$ (按要求)

 $\pm 1 \sim \pm 0.05\%$ (按要求)

 $\pm 1 \sim \pm 0.05\%$ (按要求)

 $\pm 1 \sim \pm 0.05\%$ (按要求)

解析度

無限

無限

無限

無限

工作溫度範圍

 $-55 \sim +100^{\circ}\text{C}$
 $-55 \sim +100^{\circ}\text{C}$
 $-55 \sim +100^{\circ}\text{C}$
 $-55 \sim +100^{\circ}\text{C}$

最大旋轉速度

600 U/min

600 U/min

600 U/min

600 U/min

最大轉矩

0 20 Ncm

0 20 Ncm

0 20 Ncm

1.8 Ncm

防護等級

IP40

IP40

IP40

IP65

安 裝

隨動 (法蘭)

隨動 (法蘭)

隨動 (法蘭)

隨動 (法蘭)

外部直徑

22 25 mm

27 05 mm

50 80 mm

55 mm

軸直徑

3.175 mm

3 175 mm

6 35 mm

6 mm

應 用

用於測量、控制和儀表控制等應用。

高防護等級、全金屬外殼

高精度的角位移傳感器可滿足大多數類比應用系統的要求。
 不鏽鋼轉軸、金屬焊接端子，各金屬部件全部具有防腐蝕保護功能。

電位傳感器用訊號變送器

PCIR-101 : 輸出 0~10VDC
PCIR-102 : 輸出 4~20mA



PCIR-A : 輸出0~10VDC



與母接頭集成的接口模塊 (可直接與LT和PK系列連接)

標準輸出 0~10VDC (PCIR 101)

標準輸出 4~20mA (PCIR 102)

高線性度 (0.01%FSO)

更低零值和量程熱漂移

可設置零值和量程

高輸入阻抗 : (> 100兆歐姆)

標準輸出0~10VDC

線性誤差 : 0.02% FSO

熱漂移 : 0.01% FSO / °C

兩個傳感器的同步控制

可適用DIN EN50035和EN50022安裝MOR031母接頭

電位傳感器用連接頭PKIT015 : 用於LT系列



磁致伸縮傳感器用游標

MK4 / ONP1系列

PCUR034



PCUR035



PCUR036



PCUR037



PCUR135



PCUR136



PCUR137



IK系列

PCUR026



PCUR027



PCUR022



PCUR023



PCUR024



內徑 : 12.5mm
外徑 : 54mm
長度 : 70mm

內徑 : 15mm
外徑 : 54mm
長度 : 70mm

內徑 : 13.5mm
外徑 : 32.8mm
長度 : 7.9mm

內徑 : 13.5mm
外徑 : 32.8mm
長度 : 7.9mm

內徑 : 13.5mm
外徑 : 32.8mm
長度 : 7.9mm

位移傳感器母接頭

代 碼	描 述	LT	PC	PK	PA1	PME12	IC	PY1 PY2 PY3
CON002	3極母接頭，IP40	LT-H	PC-H					
CON006	4極母接頭 (DIN43650A)	LT-M		PK-M				
CON008	4極母接頭 (DIN43650C)		PC-M					
CON011	5極母接頭，IP40	LT-B	PC-B	PK-B	PA1-C			PY-C
CON012	5極母接頭，IP67	LT-B	PC-B	PK-B	PA1-C			PY-C
CON013	有角度的5極母接頭，IP40	LT-B	PC-B	PK-B	PA1-C			PY-C
CON050	有角度的4極M12接頭，2P67							
CON293	4極M12母接頭，2P67							
CON300	6極母接頭						IC-C	
CAV010	母接頭+2米線電纜PVC (PME型號)					PME12-C		
CON021	6極母接頭，IP40，DIN45322							
CON022	6極母接頭，IP67，DIN45322							
CON023	有角度的8極母接頭，2P67，DIN45322							
CON026	8極母接頭，IP40，DIN45326							
CON027	8極母接頭，IP67，DIN45326							
CON028	有角度的8極母接頭，IP67，DIN45326							
CON031	5極M12母接頭，IP67							
CON035	8極M12母接頭，IP67							
CON041	有角度的5極M12母接頭，IP67							
CON042	有角度的8極M12母接頭，IP67							
CON460	8極M12母接頭，IP67 (RK-EK，連接)							
CAV002	母接頭，2米電纜，IP67							
CAV003	母接頭，5米電纜，IP67							
CAV004	母接頭，10米電纜，IP67							
CAV009	母接頭，15米電纜，IP67							
CAV005	90°母接頭，2米電纜，IP67							
CAV006	90°母接頭，5米電纜，IP67							
CAV007	90°母接頭，10米電纜，IP67							
CAV008	90°母接頭，15米電纜，IP67							
CAV011	母接頭，2米電纜，IP67							
CAV012	母接頭，5米電纜，IP67							
CAV013	母接頭，10米電纜，IP67							
CAV015	母接頭，15米電纜，IP67							
CAV021	90°母接頭，2米電纜，IP67							
CAV022	90°母接頭，5米電纜，IP67							
CAV023	90°母接頭，10米電纜，IP67							
CAV024	90°母接頭，15米電纜，IP67							

LT67 PC67 PZ67	ONP1-A	MK4-A	MK4-S	MK4-C	IK4-A	IK4-S	IK4-C	RK2	RK4
	ONP1-A-M								
LT67/PC67/PZ67-S									
LT67/PC67/PZ67-S									
PZ67-A									
		MK4-A-B	MK4-S-B	MK4-C-B	IK4-A-B	IK4-S-B	IK4-C-B/C-X	RK2+EK_--B	
		MK4-A-B	MK4-S-B	MK4-C-B	IK4-A-B	IK4-S-B	IK4-C-B/C-X	RK2+EK_--B	
		MK4-A-B	MK4-S-B	MK4-C-B	IK4-A-B	IK4-S-B	IK4-C-B/C-X	RK2+EK_--B	
		MK4-A-C	MK4-S-C						
		MK4-A-C	MK4-S-C						
		MK4-A-C	MK4-S-C						
		MK4-A-A		MK4-C-A	IK4-A-A		IK4-C-A/C-Y	RK2+EK_--M	
		MK4-A-H	MK4-S-H						
		MK4-A-A		MK4-C-A	IK4-A-A		IK4-C-A/C-Y	RK2+EK_--M	
		MK4-A-H	MK4-S-H						
								RK2+EK_	
		MK4-A-H							
		MK4-A-H							
		MK4-A-H							
		MK4-A-H	MK4-S-H						
		MK4-A-H	MK4-S-H						
		MK4-A-H	MK4-S-H						
		MK4-A-H	MK4-S-H						
		MK4-A-H	MK4-S-H						
		MK4-A-A	MK4-S-H	MK4-C-A	IK4-A-A		IK4-C-A/C-Y	RK2+EK_--M	RK4
		MK4-A-A	MK4-S-H	MK4-C-A	IK4-A-A		IK4-C-A/C-Y	RK2+EK_--M	RK4
		MK4-A-A	MK4-S-H	MK4-C-A	IK4-A-A		IK4-C-A/C-Y	RK2+EK_--M	RK4
		MK4-A-A		MK4-C-A	IK4-A-A		IK4-C-A/C-Y	RK2+EK_--M	RK4
		MK4-A-A		MK4-C-A	IK4-A-A		IK4-C-A/C-Y	RK2+EK_--M	RK4
		MK4-A-A		MK4-C-A	IK4-A-A		IK4-C-A/C-Y	RK2+EK_--M	RK4
		MK4-A-A		MK4-C-A	IK4-A-A		IK4-C-A/C-Y	RK2+EK_--M	RK4
		MK4-A-A		MK4-C-A	IK4-A-A		IK4-C-A/C-Y	RK2+EK_--M	RK4

GEFRAN

Headquarter

GEFRAN Spa

Via Sebina, 74

25050 PROVAGLIO D'ISEO (BS) ITALY

Ph. +39 030988881

Fax +39 0309839063

info@gefran.com

Drive & Motion Control Unit

Via Carducci, 24

21040 GERENZANO (VA) ITALY

Ph. +39 02967601

Fax +39 029682653

info.motion@gefran.com

Automation and Sensors

Representative office & Distributors



長新科技股份有限公司

ARICO TECHNOLOGY CO., LTD.

總公司【Headquarters】

台灣新北市新店區寶橋路235巷1弄1號8樓

8F., No.1 Alley 1, Lane 235, Baociao Rd.,

Sindian District, New Taipei City, Taiwan.

Zip code:23145

TEL:+886-2-2910-1266

FAX:+886-2-2915-9434

✉ info@arico.com.tw

www.arico.com.tw / www.arico.tw

台中分公司【Taichung Branch】

TEL:+886-4-2291-7011

FAX:+886-4-2292-4021

台南分公司【Tainan Branch】

TEL:+886-6-253-9940

FAX:+886-6-253-9945

華南總經銷-東莞亞洛克【Dong Guan】

TEL:+86-769-8390-2101~3

FAX:+86-769-8398-8791

華東總經銷-上海瑞昂【Shanghai】

TEL:+86-21-6111-5256~9

FAX:+86-21-6227-0065



www.gefran.com

GEFRAN BENELUX
Lammerdries-Zuid 14A
B-2250 OLEN
Ph. +32 (0) 14248181
Fax. +32 (0) 14248180
info@gefran.be

GEFRAN BRASIL
ELETROELETRÔNICA
Avenida Dr. Altino Arantes,
377/379 Vila Clementino
04042-032 SÃO PAULO - SP
Ph. +55 (0) 1155851133
Fax +55 (0) 1132974012
gefran@gefran.com.br

GEFRAN DEUTSCHLAND
Philipp-Reis-Straße 9a
63500 SELIGENSTADT
Ph. +49 (0) 61828090
Fax +49 (0) 6182809222
vertrieb@gefran.de

GEFRAN SUISSE
Rue Fritz Courvoisier, 40
2302 LA CHAUX-DE-FONDS
Ph. +41 (0) 329684955
Fax +41 (0) 329683574
office@gefran.ch

GEFRAN FRANCE
4, rue Jean Desparmet - BP 8237
69355 LYON Cedex 08
Ph. +33 (0) 478770300
Fax +33 (0) 478770320
commercial@gefran.fr

GEFRAN UK Ltd
7 Pearson Road - Central Park
Telford - TF2 9TX
Ph. +44 (0) 8452 604555
Fax +44 (0) 8452 604556
sales@gefran.co.uk

GEFRAN S.p.A.
Sucursal en España
Calle Vic, números 109-111
08160 - MONTMELÓ - (BARCELONA)
Ph. +34 934982643
Fax +34 935721571
comercial.espana@gefran.es

SIEI AREG - GmbH
Gottlieb-Daimler Strasse 17/3
D-74385 - Pleidelsheim
Ph. +49 (0) 7144 897360
Fax +49 (0) 7144 8973697
info@sieiareg.de

GEFRAN SIEI - ASIA
Blk.30 Loyang Way
03-19 Loyang Industrial Estate
508769 Singapore
Ph. +65 6 8418300
Fax +65 6 7428300
info@gefransiei.com.sg

GEFRAN SIEI Electric Pte Ltd
Block B, Gr.Flr, No.155, Fu Te Xi Yi
Road,
Wai Gao Qiao Trade Zone Shanghai,
200131
Ph. +86 21 5866 7816
Ph. +86 21 5866 1555
gefransh@online.sh.cn

GEFRAN SIEI Drives Technology (Shanghai) Co., Ltd
No.1265, Bei He Road, Jiading
District, 201821 Shanghai, China
Ph. +86 21 69169898
Fax +86 21 69169333
info@gefransiei.com.cn

GEFRAN INDIA Pvt. Ltd.
Survey No.: 182/1 KH, Bhukum
Paud Road, Taluka, Mulshi
Dist.Pune-411042, MH, INDIA
Ph. +91 20 3939 4400
Fax +91 20 3939 4401

GEFRAN Inc.
8 Lowell Avenue
WINCHESTER - MA 01890
Toll Free 1-888-888-4474
Fax +1 (781) 7291468
info@gefraninc.com

AUTHORIZED DISTRIBUTORS

Argentina
Austria
Australia
Bosnia/Herzegovina
Bulgaria
Canada
Chile
Cyprus
Colombia
Croatia
Czech Republic
Denmark
Egypt
Finland
Greece
Hong Kong
Hungary

Iran
Israel
Japan
Jordan
Korea
Kosovo
Lebanon
Macedonia
Malaysia
Maroc
Mexico
Montenegro
New Zealand
Norway
Peru
Poland
Portugal

Rumania
Russia
Saudi Arabia
Serbia
Singapore
Slovakia Republic
Slovenia
South Africa
Sweden
Sri Lanka
Taiwan
Thailand
Tunisia
Turkey
Ukraine
United Arab Emirates
Venezuela