

一加一工業股份有限公司

簡介

臺灣桃園市蘆竹區錦華路69號

電話: 886-03-3520277(代表)

傳真: 886-03-3521885

網站: www.iji.com.tw

Index

- 基本資料及創立緣起
- 產品內容
- 歷年之專利權
- 實際完成案例和發展中的案件

基本資料

- 創立日期：民國 63 年 8 月(1974.8)

創立緣起

- 一加一公司是由 王建明先生，於民國63年(1974)，從台灣省公路局機料廠退休後所創立。一加一曾經是台灣早期之民間大客車車體廠之一，也培育了許多大客車車體製造的專業人才。
- 民國94 (2005) 成立設計研發部門，企圖從車身設計與製造領域中重新出發。如今已具備整車的綜合設計能量與專業的製造能力，並且持續在精進中。

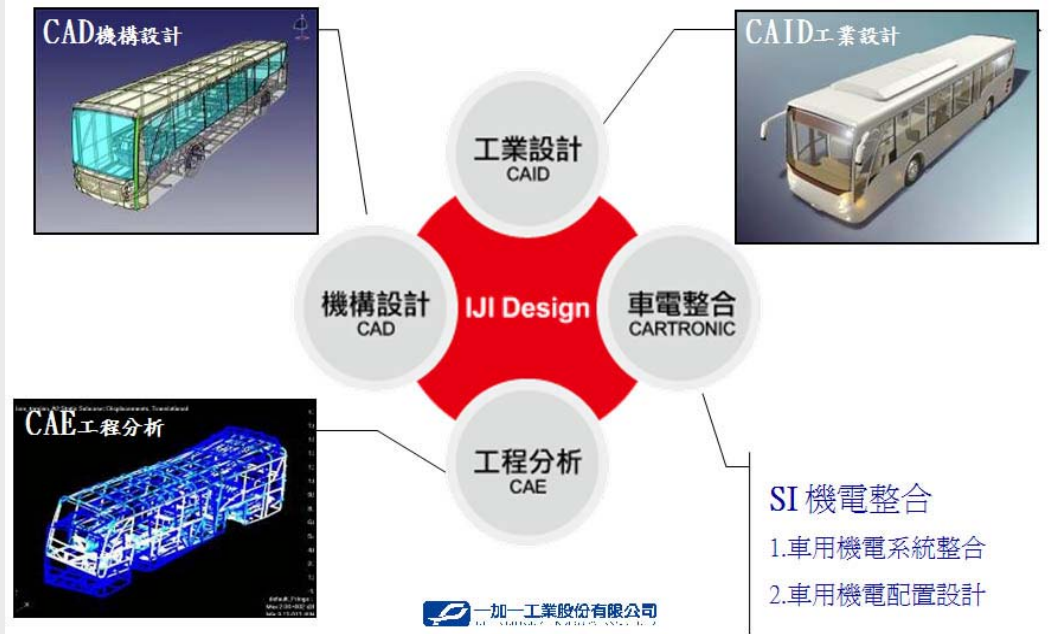
產品內容（一）

■ 大客車車輛

- ◆ 具備大客車車輛車身的綜合設計能量和製造能力
 - ◆ 提供客車車輛的評價與諮詢
 - ◆ 其他特種用途的車身設計能量
 - ◆ 客車底盤組裝能力
-
- ◆ 機電系統：車用機電系統整合和配置設計。

產品內容（二）

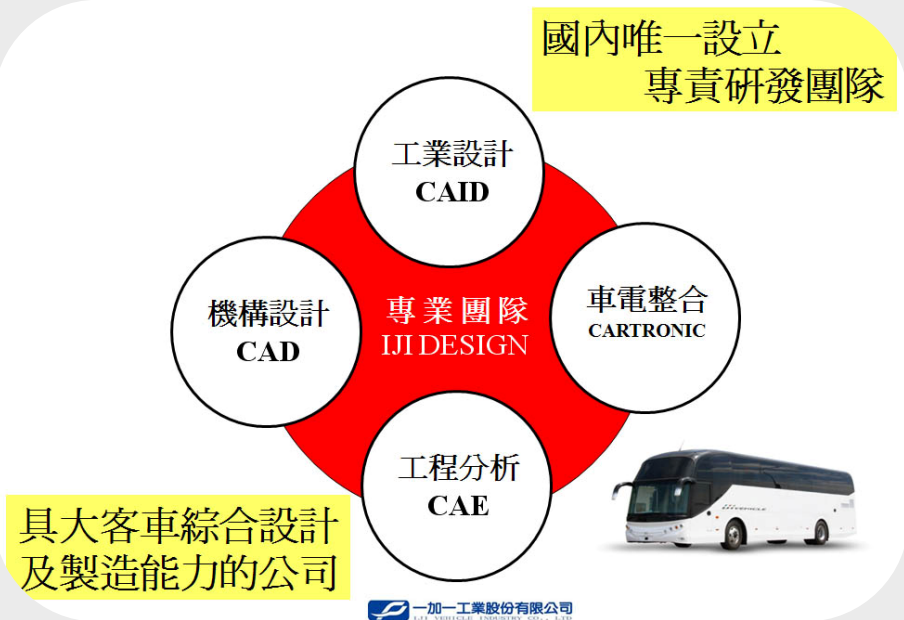
- ◆ 金屬加工成型能力 ($\leq 6.0\text{mm}$)
 - ◆ 客車車體骨架材料（管材、型鐵..等）加工與彎製成型
 - ◆ 車體骨架預組立焊接、整車骨架組裝與校正
 - ◆ 客製化金屬配件組裝與焊接
 - ◆ 金屬管材與鈹件_雷射加工與液壓成型



SI 機電整合

1. 車用機電系統整合
2. 車用機電配置設計

國內唯一設立
專責研發團隊



具大客車綜合設計
及製造能力的公司



金屬零件加工現場製作部份圖示



車身骨架完成圖示



歷年之專利權

- 環肋式車架結構設計 (俗稱 "鳥籠式結構" 和輕量化技術) (2007)
- city bus 乘客座椅設計 (2007)
- 超低底盤 RUBY系列車身造型設計(2007)
- 傳統公車 RENEE系列車身造型設計 (2008)
- 豪華遊覽車HANSKE系列車身造型設計 (2011)
- 巴士之橫移式門體連動機構設計 (2011)
- 針對增程式電動車輛之雙引擎動力系統 (2012)
- (正在開發中) 客製化 RV 車輛 及 中型客車 (2012~2013)

RUBY車型_無障礙市區公車 (2005年政府工業局 SBIR計畫開發專案)



RENEE車型的實際應用_中壢客運



創新式 "運動風潮" 設計

◎ " 賀！HANSKE 榮獲第九屆金炬獎年度十大企業「年度創新設計獎」"

◎ " HANSKE 整車外型設計新式樣專利 (Patent protection) "

中華民國第9屆
金炬獎 頒獎典禮



HANSKE 遊覽車型
TOURIST COACH



HANSKE車型 (天窗造型)

花蓮慈濟醫院/校車

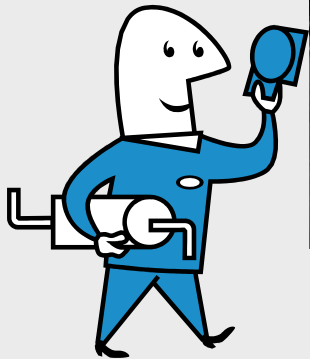


HANSKE車型

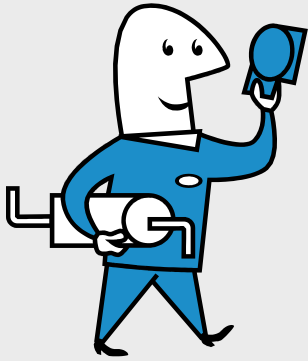
高檔影音車/觀光工廠專車



純電動中型客車開發案例_香港(2011)



純電動中型客車車輛評價報告(2012) 改製成為 增程式電動車輛專案(2013~2014)



2014 全新中型巴士 開發驗證中



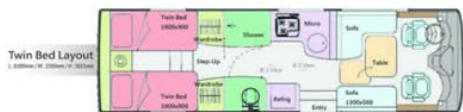
RUBIER Exploring Nature,
enjoying Living
RV Motorhome



Double Bed Layout View A-1 Twin Bed Layout View B-1 Double Bed Layout View A-2 Twin Bed Layout View B-2



Double Bed Layout
L: 6800mm W: 2200mm H: 2050mm



Twin Bed Layout
L: 6800mm W: 2200mm H: 2050mm



一加一工業股份有限公司
IJI INDUSTRIES CO., LTD
886-3-3520277
www.iji.com.tw

中型巴士可應用之範圍



一加一工業股份有限公司
IJI VEHICLE DESIGN





謝謝大家！

