

DA-E[®]

PNEUMATIC HYDRAULIC



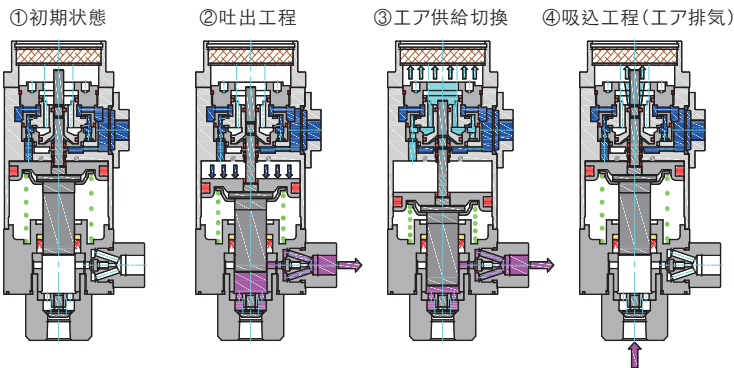
HP-63 氣動增壓幫浦

Air Drive Hydraulic Pump

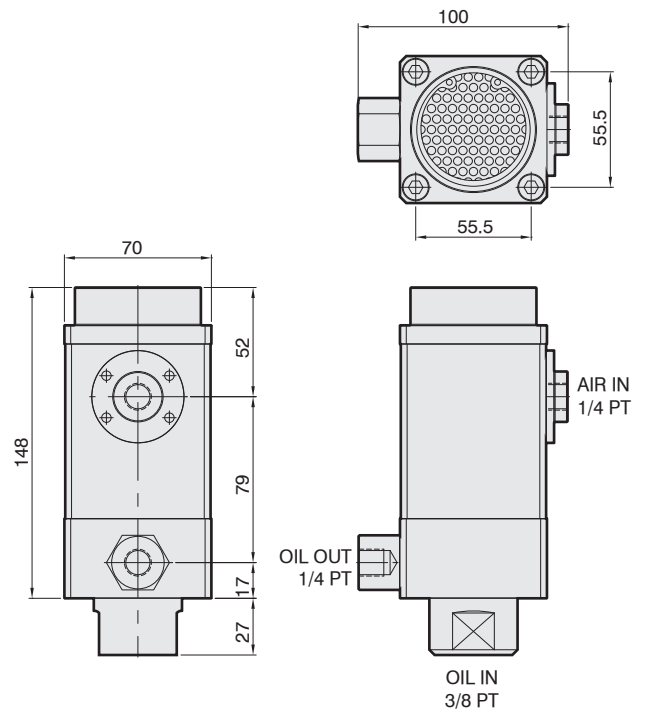
特點 Features

- 利用空氣驅動油壓幫浦製造高壓油壓。
- 當油壓壓力不足時，可做第二次增壓。
- 進氣口與高壓出口口可依據環境需求做轉向調整。
- 本產品動力源為壓縮空氣，清潔、安全防爆、體積小、安裝方便無噪音。
- 最適用於動作不頻繁，需要較長時間持壓或超高壓之油壓供給系統。

作動方式 Working Conditions



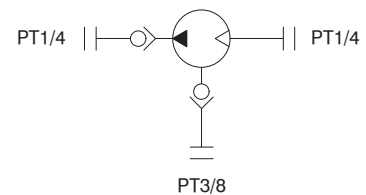
外觀尺寸 Dimensional Drawing



泵浦規格表 Pump Specification

機 型	增壓比	吐出量 每次 (c.c)	理論增壓出力 kgf/cm ² (Air)			
			3 kg	4 kg	5 kg	6 kg
HP-6320	1 : 9	4.4	24	32	40	48
HP-6316	1 : 14	3.6	36	48	60	72
HP-6314	1 : 19	4.2	48	64	80	96
HP-6312	1 : 24	3.0	60	80	100	120
HP-6310	1 : 37	2.1	96	128	160	192
HP-6309	1 : 45	1.6	120	160	200	240
HP-6308	1 : 58	1.4	150	200	250	300
HP-6307	1 : 73	1.2	186	248	310	372
HP-6306	1 : 95	1.1	240	320	400	480

泵浦符號 Symbol of Pump



DA-E[®]
PNEUMATIC HYDRAULIC



大易空油壓五金有限公司
DA-E PNEUMATIC HYDRAULIC CO., LTD

總公司：台中市神岡區社口街289號
No. 289, Shekou St., Shengang Dist., Taichung City 429, Taiwan.
Tel: 886-4-2562 5468 | Fax: 886-4-2562 5471
http://www.da-e.com.tw | e-mail: d100.you@msa.hinet.net